



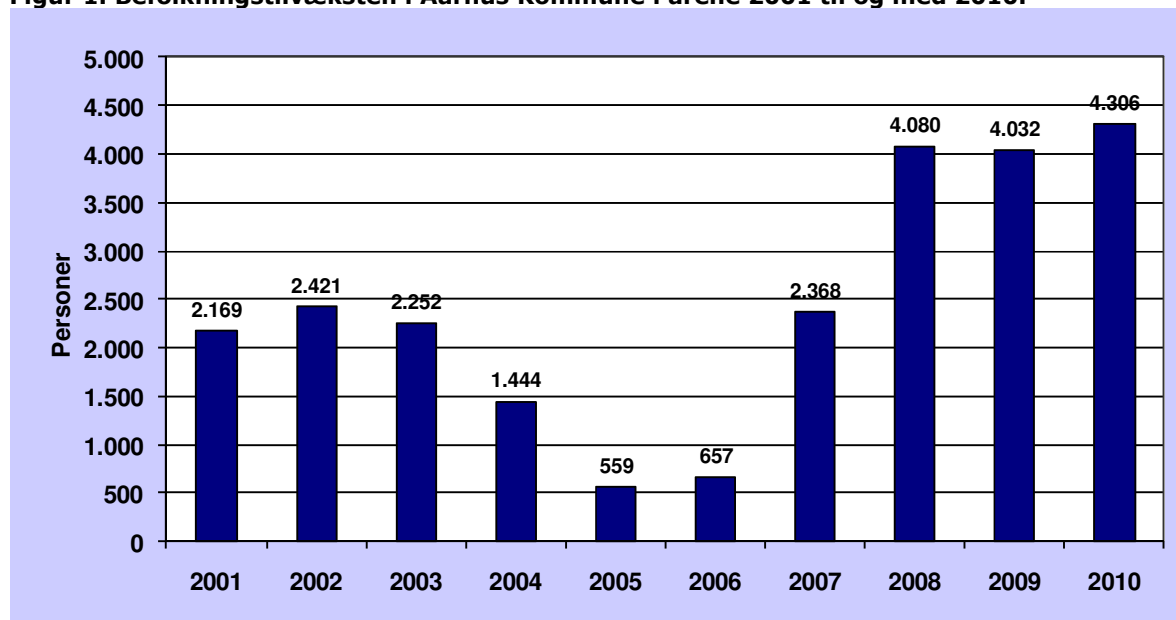
Statistiske informationer

www.aarhus.dk/statistik

Folketallets bevægelser, 2001-2010

- Pr. 1. januar 2011 er indbyggertallet i Aarhus Kommune 310.956 personer. Befolkningen er steget med 4.306 personer i forhold til 1. januar 2010, svarende til en stigning på 1,4%.
- Fra 1. jan. 2006 til 1. jan. 2011 var Aarhus og Københavns kommuners andel af hele landets befolkningstilvækst på henholdsvis 11,6 % og 28,8 %.
- Fødselsoverskuddet (antallet af fødte minus antallet af døde) i Aarhus Kommune i 2010 var på 1.769. I 2009 var tallet 1.690.
- Det samlede indenlandske flytteoverskud til Aarhus var i 2010 på 1.265 personer, mod 1.942 personer i 2009.
- Det samlede udenlandske flytteoverskud til Aarhus Kommune var i 2010 på 1.879 personer mod 1.616 personer i 2009.
- I 2010 var der en nettoindvandring af danske statsborgere på -190 personer mens nettoindvandringen for personer med udenlandsk statsborgerskab udgjorde 2.069 personer. For 10 år siden i 2001 var tallene -470 og 859 personer for nettoindvandringen af henholdsvis danske statsborgere og udenlandske statsborgere.

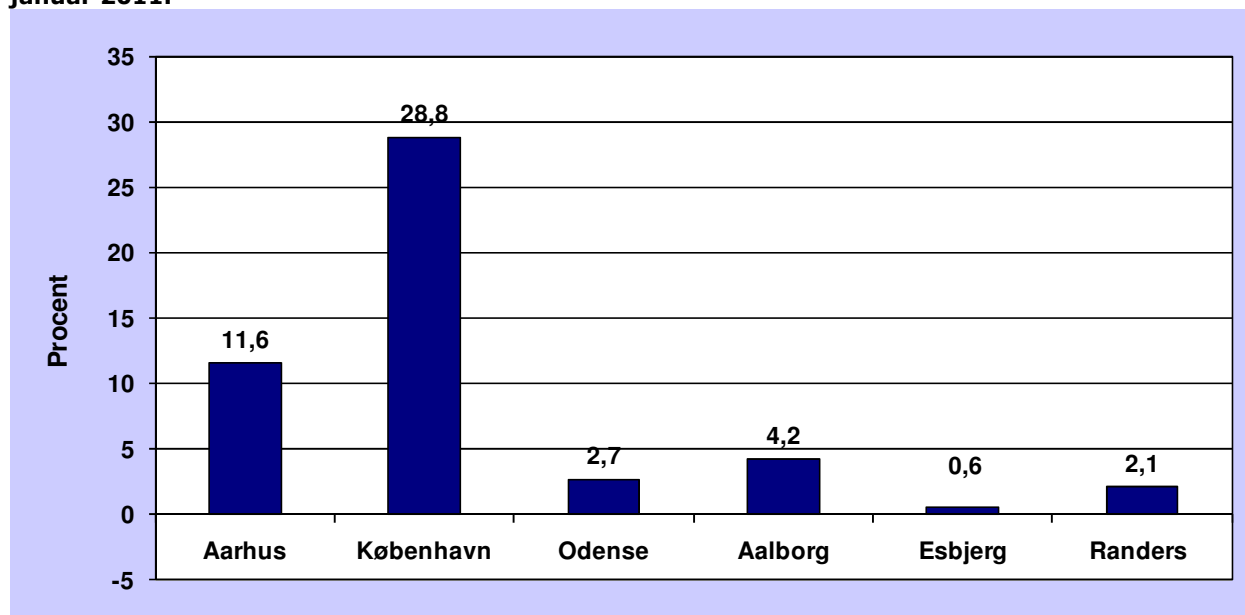
Figur 1. Befolkningstilvæksten i Aarhus Kommune i årene 2001 til og med 2010.



Tabel 1. Befolkningens udvikling i udvalgte kommuner samt hele landet, 1. januar 2006-2011.

1. januar	Aarhus	København	Odense	Aalborg	Esbjerg	Randers	Hele landet
2006.....	295.513	501.158	186.595	193.529	114.373	92.498	5.427.459
2007.....	296.170	503.699	186.745	194.149	114.148	92.984	5.447.084
2008.....	298.538	509.861	186.932	195.145	114.244	93.644	5.475.791
2009.....	302.618	518.574	187.929	196.292	114.595	94.221	5.511.451
2010.....	306.650	528.208	188.777	197.426	115.114	94.750	5.534.738
2011.....	310.956	539.542	190.245	199.188	115.184	95.318	5.560.628
Stigning/fald, 2006-2011:							
Absolut.....	15.443	38.384	3.650	5.659	811	2.820	133.169
Procent.....	5,2	7,7	2,0	2,9	0,7	3,0	2,5
Andel af hele landets befolkningstilvækst:							
I 2006-2011	11,6	28,8	2,7	4,2	0,6	2,1	100,0
Stigning/fald, 2010-2011:							
Absolut.....	4.306	11.334	1.468	1.762	70	568	25.890
Procent.....	1,4	2,1	0,8	0,9	0,1	0,6	0,5
Andel af landets befolkningstilvækst:							
I 2010.....	16,6	43,8	5,7	6,8	0,3	2,2	100,0

Ny kommunalreform pr. 1.1.2007. Tallene for 2005 og 2006 er omregnet til de nye kommuneinddelinger og er derfor sammenlignelige.

Figur 2. Udvalgte kommuners andel af hele landets befolkningstilvækst fra 1. januar 2006- 1. januar 2011.

Tabel 2. Befolkningens bevægelser i Aarhus Kommune, 2006-2010.

	2006	2007	2008	2009	2010
Folketallet den 1. januar	295.513	296.170	298.538	302.618	306.650
Fødte	3.954	3.924	3.915	3.944	4.097
Døde	2.201	2.349	2.321	2.254	2.328
Fødselsoverskud	1.753	1.575	1.594	1.690	1.769
Tilflyttere fra indland	15.439	15.814	16.176	16.396	16.617
Fraflyttere til indland	17.181	16.379	15.316	14.454	15.352
Tilflytningsoverskud indland	-1.742	-565	860	1.942	1.265
Tilflyttere fra udland	4.405	4.880	5.785	5.826	5.903
heraf danskere.....	1.869	1.801	1.870	1.975	1.852
Fraflyttere til udland	3.746	3.235	3.648	4.210	4.024
heraf danskere.....	2.288	1.955	2.009	1.938	2.042
Tilflytningsoverskud udland	659	1.645	2.137	1.616	1.879
Korrektion, netto	-13	-287	-511	-1.216	-607
Tilvækst i alt	657	2.368	4.080	4.032	4.306
Folketallet den 31. december	296.170	298.538	302.618	306.650	310.956

Anm.: Se kilde/opgørelsesmetode side 8 mht. korrektion.

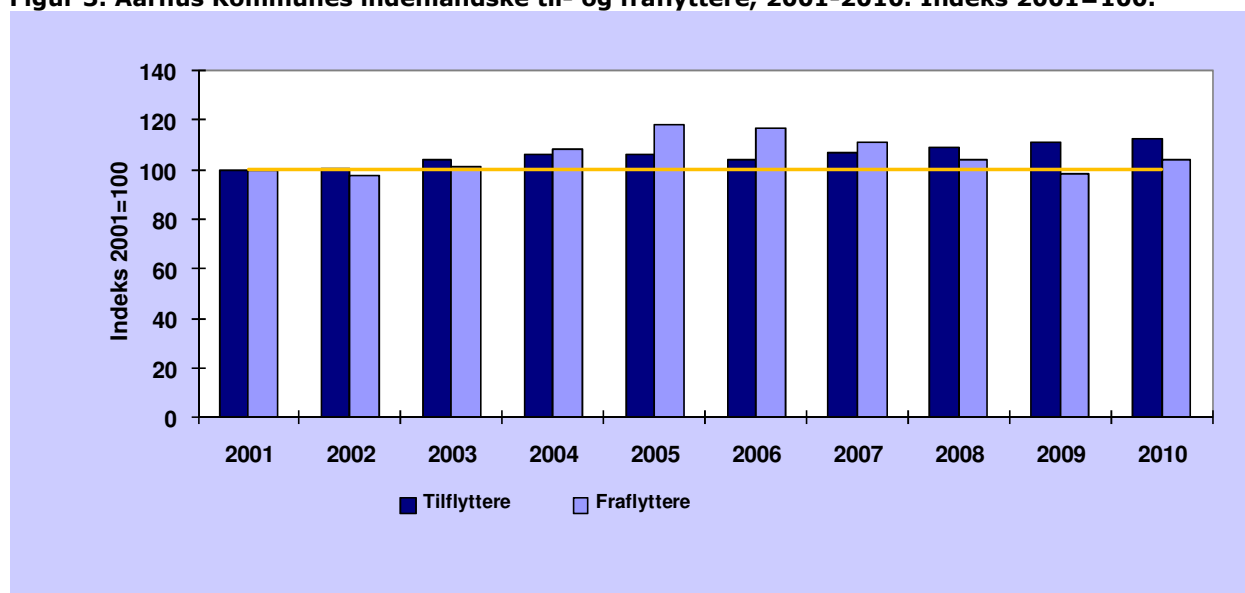
Tabel 3. Aarhus Kommunes inden- og udenlandske til- og fraflyttere fordelt efter aldersgrupper og køn, 2010.

Aldersgruppe	Mænd				Kvinder				Mænd og kvinder			
	Indland		Udland		Indland		Udland		Indland		Udland	
	Til- flyttere	Fra- flyttere	Til- flyttere	Fra- flyttere	Til- flyttere	Fra- flyttere	Til- flyttere	Fra- flyttere	Til- flyttere	Fra- flyttere	Til- flyttere	Fra- flyttere
0 - 4 år.....	268	558	155	113	265	498	143	96	533	1.056	298	209
5 - 9 år.....	139	157	76	80	136	181	76	65	275	338	152	145
10 - 14 år.....	118	133	52	40	123	127	74	52	241	260	126	92
15 - 19 år.....	793	393	222	53	1.183	442	241	80	1.976	835	463	133
20 - 24 år.....	3.834	1.923	893	583	4.041	2.291	1.387	929	7.875	4.214	2.280	1.512
25 - 29 år.....	1.345	1.859	649	503	1.122	2.046	602	514	2.467	3.905	1.251	1.017
30 - 39 år.....	988	1.623	454	333	746	1.214	361	241	1.734	2.837	815	574
40 - 59 år.....	645	795	256	181	517	633	194	105	1.162	1.428	450	286
60 år -	165	217	43	31	189	262	25	25	354	479	68	56
I alt	8.295	7.658	2.800	1.917	8.322	7.694	3.103	2.107	16.617	15.352	5.903	4.024

Tabel 4. Aarhus Kommunes indenlandske til- og fraflyttere fordelt efter aldersgrupper, 2009 og 2010.

Aldersgruppe	2009			2010		
	Til-flyttere	Fra-flyttere	Tilflytn.-overskud	Til-flyttere	Fra-flyttere	Tilflytn.-overskud
0 - 4 år	474	965	-491	533	1.056	-523
5 - 9 år	238	339	-101	275	338	-63
10 - 14 år	251	272	-21	241	260	-19
15 - 19 år	2.215	936	1.279	1.976	835	1.141
20 - 24 år	7.623	3.869	3.754	7.875	4.214	3.661
25 - 29 år	2.348	3.678	-1.330	2.467	3.905	-1.438
30 - 39 år	1.718	2.619	-901	1.734	2.837	-1.103
40 - 59 år	1.173	1.366	-193	1.162	1.428	-266
60 år +	356	410	-54	354	479	-125
I alt	16.396	14.454	1.942	16.617	15.352	1.265

Figur 3. Aarhus Kommunes indenlandske til- og fraflyttere, 2001-2010. Indeks 2001=100.



Tabel 5. Aarhus Kommunes indenlandske til- og fraflyttere fordelt efter til- og fraflytningsområder, 2009 og 2010.

Fra-/tilflytningssted	Tilflyttede		Fraflyttede		Nettilflyttede	
	2009	2010	2009	2010	2009	2010
Region Hovedstaden.....	1.773	1.878	3.374	3.426	-1.601	-1.548
Region Sjælland.....	399	409	322	341	77	68
Region Syddanmark.....	3.848	3.800	2.345	2.484	1.503	1.316
Region Midtjylland.....	8.170	8.292	7.019	7.696	1.151	596
Region Nordjylland.....	2.206	2.238	1.394	1.405	812	833
Hele landet	16.396	16.617	14.454	15.352	1.942	1.265

Tabel 6. Til- og fraflyttere mellem Aarhus Kommune og Region Midtjylland, 2009 og 2010.

	Tilflyttede		Fraflyttede		Netttilflyttede	
	2009	2010	2009	2010	2009	2010
Favrskov kommune.....	791	757	914	1.003	-123	-246
Odder Kommune.....	419	409	462	490	-43	-81
Skanderborg Kommune.....	1.019	1.062	1.288	1.297	-269	-235
Syddjurs Kommune.....	786	742	867	956	-81	-214
Nabokommuner i alt	3.015	2.970	3.531	3.746	-516	-776
Region Midtjylland i øvrigt	5.155	5.322	3.488	3.950	1.667	1.372
Region Midtjylland i alt	8.170	8.292	7.019	7.696	1.151	596

Tabel 7. Netttilflyttede mellem Aarhus Kommune og nabokommunerne, fordelt på alder fra 2006-2010.

	0-6 år	7-16 år	17-64 år	65 år+	I alt
Favrskov Kommune					
Netttilflyttede Aarhus i 2006.....	-123	-34	-303	-15	-475
Netttilflyttede Aarhus i 2007.....	-133	-31	-363	-5	-532
Netttilflyttede Aarhus i 2008.....	-134	-10	-144	-3	-291
Netttilflyttede Aarhus i 2009.....	-79	-13	-36	5	-123
Netttilflyttede Aarhus i 2010.....	-107	11	-149	-1	-246
Odder Kommune:					
Netttilflyttede Aarhus i 2006.....	-39	-18	-94	-20	-171
Netttilflyttede Aarhus i 2007.....	-45	-6	5	-10	-56
Netttilflyttede Aarhus i 2008.....	-23	-7	-27	-5	-62
Netttilflyttede Aarhus i 2009.....	-44	-24	29	-4	-43
Netttilflyttede Aarhus i 2010.....	-33	-19	-26	-3	-81
Skanderborg Kommune:					
Netttilflyttede Aarhus i 2006.....	-249	-26	-412	-17	-704
Netttilflyttede Aarhus i 2007.....	-173	-47	-394	-7	-621
Netttilflyttede Aarhus i 2008.....	-108	-34	-122	7	-257
Netttilflyttede Aarhus i 2009.....	-103	-16	-141	-9	-269
Netttilflyttede Aarhus i 2010.....	-134	3	-88	-16	-235
Syddjurs Kommune:					
Netttilflyttede Aarhus i 2006.....	-121	-27	-311	-22	-481
Netttilflyttede Aarhus i 2007.....	-81	-24	-196	-15	-316
Netttilflyttede Aarhus i 2008.....	-51	-4	-16	-8	-79
Netttilflyttede Aarhus i 2009.....	-61	3	-11	-12	-81
Netttilflyttede Aarhus i 2010.....	-63	-22	-105	-24	-214
Nabokommunerne i alt:					
Netttilflyttede Aarhus i 2006.....	-532	-105	-1.120	-74	-1.831
Netttilflyttede Aarhus i 2007.....	-432	-108	-948	-37	-1.525
Netttilflyttede Aarhus i 2008.....	-316	-55	-309	-9	-689
Netttilflyttede Aarhus i 2009.....	-287	-50	-159	-20	-516
Netttilflyttede Aarhus i 2010.....	-337	-27	-368	-44	-776

Tabel 8. Indenlandske tilflytningsoverskud til Aarhus Kommune i perioden fra 1971-2010, fordelt

	Nabokommunerne ¹	Øvrige land ²	Overskud i alt
1971	-674	2.263	1.589
1972	-1.520	1.398	-122
1973	-2.092	1.039	-1.053
1974	-1.418	274	-1.144
1975	-1.317	-58	-1.375
1976	-1.832	17	-1.815
1977	-1.668	-61	-1.729
1978	-1.269	-26	-1.295
1979	-1.110	-129	-1.239
1980	-370	600	230
1981	50	753	803
1982	137	1.310	1.447
1983	49	1.246	1.295
1984	-233	1.320	1.087
1985	-425	1.142	717
1986	-426	1.581	1.155
1987	-374	1.479	1.105
1988	-411	1.164	753
1989	-259	1.113	854
1990	-179	1.387	1.208
1991	30	1.514	1.544
1992	-321	1.397	1.076
1993	-124	1.435	1.311
1994	-330	1.152	822
1995	-452	825	373
1996	-538	210	-328
1997	-847	-122	-969
1998	-693	369	-324
1999	-729	1.157	428
2000	-528	581	53
2001	-517	584	67
2002	-618	1.123	505
2003	-694	1.222	528
2004	-1.137	878	-259
2005	-1.389	-344	-1.733
2006	-1.831	89	-1.742
2007	-1.525	960	-565
2008	-689	1.549	860
2009	-516	2.458	1.942
2010	-776	2.041	1.265

på nabokommunerne og det øvrige land.

1) Nabokommunerne omfatter indtil 2006 kommunerne Galten, Hadsten, Hammel, Hinnerup, Hørning, Odder, Rosenholm og Skanderborg. Herefter er det de nye kommuner: Favrskov, Odder, Skanderborg og Syddjurs (ny kommunalreform pr. 1.1.2007)

2) "Øvrige land" omfatter hele landet ekskl. nabokommunerne til Aarhus.

Tabel 9. Ind- og udvandrede personer fra Aarhus Kommune fordelt på dansk og udenlandsk statsborgerskab og alder, 2001-2010.

	2001	2002	2003	2004	2005	2006	2007	2008	2009	2010
Indvandrede til Aarhus:										
Danskere i alt.....	2.089	2.065	2.011	1.996	2.094	1.869	1.801	1.870	1.975	1.852
0-6 år.....	170	155	157	169	194	176	197	204	225	210
7-16 år.....	126	147	105	122	148	142	144	183	214	172
17-64 år.....	1.775	1.744	1.727	1.689	1.740	1.535	1.443	1.472	1.518	1.449
65+ år.....	18	19	22	16	12	16	17	11	18	21
Udenlandske										
statsborgere i alt.....	2.067	2.217	2.077	2.265	2.331	2.536	3.079	3.915	3.851	4.051
0-6 år.....	129	140	105	136	107	135	123	186	147	148
7-16 år.....	113	110	93	101	83	77	90	118	100	116
17-64 år.....	1.809	1.945	1.868	2.024	2.132	2.310	2.854	3.602	3.590	3.772
65+ år.....	16	22	11	4	9	14	12	9	14	15
Total.....	4.156	4.282	4.088	4.261	4.425	4.405	4.880	5.785	5.826	5.903
Udvandrede fra Aarhus:										
Danskere i alt.....	2.559	2.395	2.472	2.514	2.399	2.288	1.955	2.009	1.938	2.042
0-6 år.....	212	195	238	269	204	245	169	198	172	170
7-16 år.....	171	167	155	196	190	227	149	177	154	158
17-64 år.....	2.163	2.020	2.060	2.038	1.989	1.806	1.621	1.623	1.600	1.694
65+ år.....	13	13	19	11	16	10	16	11	12	20
Udenlandske										
statsborgere i alt.....	1.208	1.566	1.614	1.912	1.404	1.458	1.280	1.639	2.272	1.982
0-6 år.....	64	84	73	102	75	64	47	73	109	96
7-16 år.....	69	53	45	78	71	39	33	50	47	55
17-64 år.....	1.064	1.418	1.485	1.722	1.241	1.333	1.189	1.501	2.104	1.813
65+ år.....	11	11	11	10	17	22	11	15	12	18
Total.....	3.767	3.961	4.086	4.426	3.803	3.746	3.235	3.648	4.210	4.024
Netto:										
Danskere i alt.....	-470	-330	-461	-518	-305	-419	-154	-139	37	-190
0-6 år.....	-42	-40	-81	-100	-10	-69	28	6	53	40
7-16 år.....	-45	-20	-50	-74	-42	-85	-5	6	60	14
17-64 år.....	-388	-276	-333	-349	-249	-271	-178	-151	-82	-245
65+ år.....	5	6	3	5	-4	6	1	-	6	1
Udenlandske										
statsborgere i alt.....	859	651	463	353	927	1.078	1.799	2.276	1.579	2.069
0-6 år.....	65	56	32	34	32	71	76	113	38	52
7-16 år.....	44	57	48	23	12	38	57	68	53	61
17-64 år.....	745	527	383	302	891	977	1.665	2.101	1.486	1.959
65+ år.....	5	11	-	-6	-8	-8	1	-6	2	-3
Total.....	389	321	2	-165	622	659	1.645	2.137	1.616	1.879

Tabel 10. Fødte og døde samt inden- og udenlandske flytninger i Aarhus Kommune, 2001-2010.

	2001	2002	2003	2004	2005	2006	2007	2008	2009	2010	I alt
Fødselsoverskud											
Fødte.....	4.145	3.992	4.092	4.176	3.924	3.954	3.924	3.915	3.944	4.097	40.163
Døde.....	2.452	2.388	2.356	2.300	2.288	2.201	2.249	2.321	2.254	2.328	23.137
I alt.....	1.693	1.604	1.736	1.876	1.636	1.753	1.575	1.594	1.690	1.769	16.926
Indenlandske tilflytningsoverskud											
Tilflyttere fra indland..	14.794	14.929	15.393	15.728	15.679	15.439	15.814	16.176	16.396	16.617	156.965
Fraflyttere til indland..	14.727	14.424	14.865	15.987	17.412	17.181	16.375	15.316	14.454	15.352	156.093
I alt.....	67	505	528	-259	-1.733	-1.742	-565	860	1.942	1.265	868
Udenlandske tilflytningsoverskud											
Tilflyttere fra udland...	4.156	4.282	4.088	4.261	4.425	4.405	4.880	5.785	5.826	5.903	48.011
Fraflyttere til udland...	3.767	3.961	4.086	4.426	3.803	3.746	3.235	3.648	4.210	4.024	38.906
I alt.....	389	321	2	-165	622	659	1.645	2.137	1.616	1.879	9.105

Kilde/opgørelsesmetode

Grundlaget for opgørelserne er Danmarks Statistiks befolkningsstatistikregister, hvis oplysninger stammer fra udtræk fra det Centrale Personregister, CPR. Endvidere udtræk fra Statistikbanken, Danmark Statistik samt Aarhus Kommunes fødselsstatistikregister.

Folketallet ved begyndelsen eller slutningen af året omfatter samtlige personer, der på det pågældende tidspunkt havde bopælsadresse i Aarhus Kommune.

Statistikken over levendefødte omfatter levendefødte børn, født i Danmark eller Grønland af mødre, som har bopælsadresse i Aarhus Kommune på fødselstidspunktet.

Statistikken over døde omfatter alle dødsfald blandt personer med fast bopæl i Aarhus, uanset hvor dødsfaldene sker.

Indenlandske flytninger omfatter alene flytninger mellem kommuner i Danmark, mens flytninger inden for kommuner ikke er medregnet.

Tilflytninger fra udlandet omfatter nordiske statsborgere, som tager fast ophold, samt ikke-nordiske statsborgere, som får opholdstilladelse for mere end 3 måneder eller arbejdstilladelse; desuden medregnes tilflytninger fra Færøerne og Grønland.

Fraflytninger til udlandet omfatter personer, der rejser til udlandet og opgiver deres bopæl her i landet; desuden medregnes flytninger til Færøerne og Grønland.

Danmarks Statistik har pr. 1. juli 2007 omlagt befolkningsstatistikken. Det er tale om en teknisk omlægning, som bl.a. gør det muligt i højere grad at tage hensyn til de annullationer og korrektioner, som folkeregistrene indberetter til CPR. Generelt er der sket et kvalitetsløft af befolkningsstatistikregisteret, i forbindelse med omlægningen. Der er gennemført nogle metodemæssige ændringer i opgørelsen af befolkningsstatistikken.

Der medtages nu kun hændelser, som er sket i det pågældende kvartal og indberettet med mindre end 30 dages forsinkelse. Tidligere opgørelser medtog også hændelser fra tidligere kvartaler, indberettet i det pågældende kvartal. Forskellen i gammel og ny opgørelse er størst for hændelser med mange forsinkede indberetninger. Det gælder især udvandring, mens opgørelsen over fødte og døde næsten ikke berøres.

Henvendelse

Yderligere oplysninger kan fås ved henvendelse til Linda Svane Andersen, tlf. 89 40 21 81. En tilsvarende information er offentliggjort i indeværende serie marts 2010.