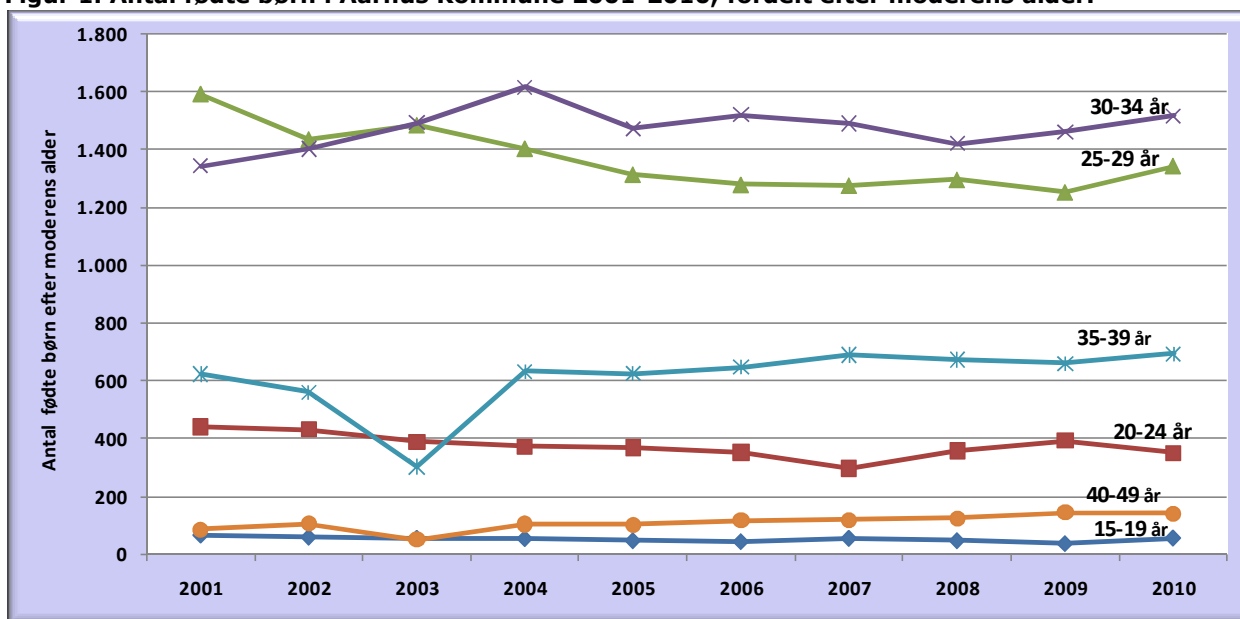




Antal fødte børn i Aarhus Kommune, 2001-2010

- I 2010 blev der i Aarhus Kommune født 4.097 børn mod 3.944 i 2009. En stigning på 3,9 %.
- I forhold til antal fødte børn i 2001 er fødselstallet faldet med 48 børn.
- Det er fortsat de 30-34 årige kvinder i Aarhus, der har den højeste fødselshyppighed. I forhold til 2001 har aldersgrupper under 30 år haft et fald, mens der er sket en stigning i fødselshyppigheden for aldersgrupper over 30 år.

Figur 1. Antal fødte børn i Aarhus Kommune 2001-2010, fordelt efter moderens alder.



**Tabel 1. Antal fødte børn i Aarhus Kommune i 2009-2010, fordelt på lokalsamfund og køn.
Revideret 24.2.12.**

Lokalsamfund	2009			2010			2009 2010	
	Piger	Drenge	I alt	Piger	Drenge	I alt	Generel fødselshyppighed i procent 1)	
City og Havnen	59	52	111	50	67	117	3,2	3,2
Frederiksbjerg	135	153	288	170	145	315	5,1	5,5
Vesterbro	137	166	303	148	173	321	4,4	4,6
Trøjborg	84	86	170	82	96	178	4,1	4,2
Holme-Højbjerg-Skåde ..	101	119	220	119	109	228	4,3	4,4
Viby	165	192	357	158	194	352	4,8	4,5
Hasle	179	178	357	184	182	366	5,8	5,9
Christiansbjerg	103	110	213	114	118	232	4,1	4,3
Vejlby-Risskov	133	146	279	152	121	273	4,8	4,8
Åby	68	71	139	75	76	151	4,5	4,8
Tranbjerg	40	36	76	49	44	93	4,6	5,4
Hasselager-Kolt	21	34	55	23	45	68	3,9	4,9
Stavtrup-Ormslev	9	18	27	17	26	43	2,8	4,4
Brabrand-Gjellerup	157	146	303	161	140	301	6,4	6,3
Tilst-Brabrand Nord	97	91	188	114	97	211	5,0	5,6
Skejby-Lisbjerg	30	29	59	31	29	60	4,9	5,1
Lystrup-Elsted-Elev	81	82	163	77	76	153	6,4	5,8
Skæring-Egå	46	44	90	36	32	68	4,9	3,7
Beder-Malling	37	42	79	42	36	78	4,2	4,1
Mårslet	22	32	54	31	35	66	4,8	5,8
Solbjerg	31	33	64	31	35	66	6,2	6,3
Harlev-Framlev	22	23	45	24	26	50	4,8	5,2
Sabro-Borum	28	29	57	30	21	51	6,1	5,5
Trige-Spørring	38	44	82	35	46	81	8,4	8,3
Hårup-Mejlby	11	10	21	13	19	32	5,0	7,6
Hjortshøj	10	19	29	9	19	28	4,2	4,0
Skødstrup-Løgten	58	57	115	49	66	115	6,9	6,9
Århus Kommune i alt ...	1.902	2.042	3.944	2.024	2.073	4.097	4,9	5,0

1) Antal fødte børn i pct. af antallet af 15-49 årige kvinder i lokalsamfundet.

Kilde: Aarhus Kommunes fødselsstatistikregister.

Tabel 2. Antal fødte i Aarhus Kommune 2001-2010, fordelt efter moderens alder.

	15-19 år	20-24 år	25-29 år	30-34 år	35-39 år	40-49 år ¹	I alt
Antal fødte							
2001.....	65	440	1.590	1.343	622	85	4.145
2002.....	58	432	1.434	1.402	560	106	3.992
2003.....	54	389	1.483	1.492	585	89	4.092
2004.....	53	372	1.402	1.615	631	103	4.176
2005.....	46	369	1.313	1.471	624	101	3.924
2006.....	43	352	1.278	1.519	646	116	3.954
2007.....	54	297	1.275	1.490	689	119	3.924
2008.....	46	358	1.295	1.420	672	124	3.915
2009.....	36	393	1.252	1.460	659	144	3.944
2010.....	55	350	1.343	1.516	693	140	4.097
Fødselshyppigheder ²							
2001.....	9	31	104	118	59	4	53
2002.....	8	30	95	122	52	6	51
2003.....	8	27	99	128	55	5	52
2004.....	7	25	95	138	60	5	53
2005.....	6	25	90	126	61	5	50
2006.....	5	23	90	134	65	6	51
2007.....	7	19	89	138	69	6	50
2008.....	5	22	90	135	67	6	49
2009.....	4	23	86	139	65	7	49
2010.....	6	19	92	145	68	7	50
Samlet fertilitet ³							
2001.....							1,65
2002.....							1,59
2003.....							1,63
2004.....							1,68
2005.....							1,59
2006.....							1,65
2007.....							1,67
2008.....							1,66
2009.....							1,66
2010.....							1,73
Antal 15-49 årige kvinder pr. 1.7.2010							
2001.....	6.879	14.123	15.312	11.364	10.616	19.206	77.500
2002.....	6.970	14.382	15.071	11.460	10.782	19.219	77.884
2003.....	7.150	14.462	15.011	11.650	10.675	19.181	78.129
2004.....	7.373	14.755	14.772	11.690	10.525	19.332	78.447
2005.....	7.666	14.667	14.598	11.678	10.309	19.459	78.377
2006.....	7.977	15.027	14.212	11.331	9.995	19.630	78.172
2007.....	8.168	15.421	14.327	10.794	9.914	19.784	78.408
2008.....	8.433	16.195	14.420	10.548	9.995	19.690	79.281
2009.....	8.646	17.189	14.592	10.493	10.124	19.713	80.757
2010.....	8.765	18.156	14.642	10.420	10.162	19.737	81.882

1) Inkl. fødsler hvor moderens alder er 50 år og derover.

2) Antal levendefødte børn pr. 1.000 kvinder i alderen 15-49 år.

3) Det antal levendefødte børn som en kvinde ville sætte i verden i løbet af de fertile aldre (15-49 år), hvis kvinden ikke dør før det fyldte 50 år, og kvinden i hver aldersklasse fødte netop så mange børn som angivet ved årets fertilitetskvotienter.

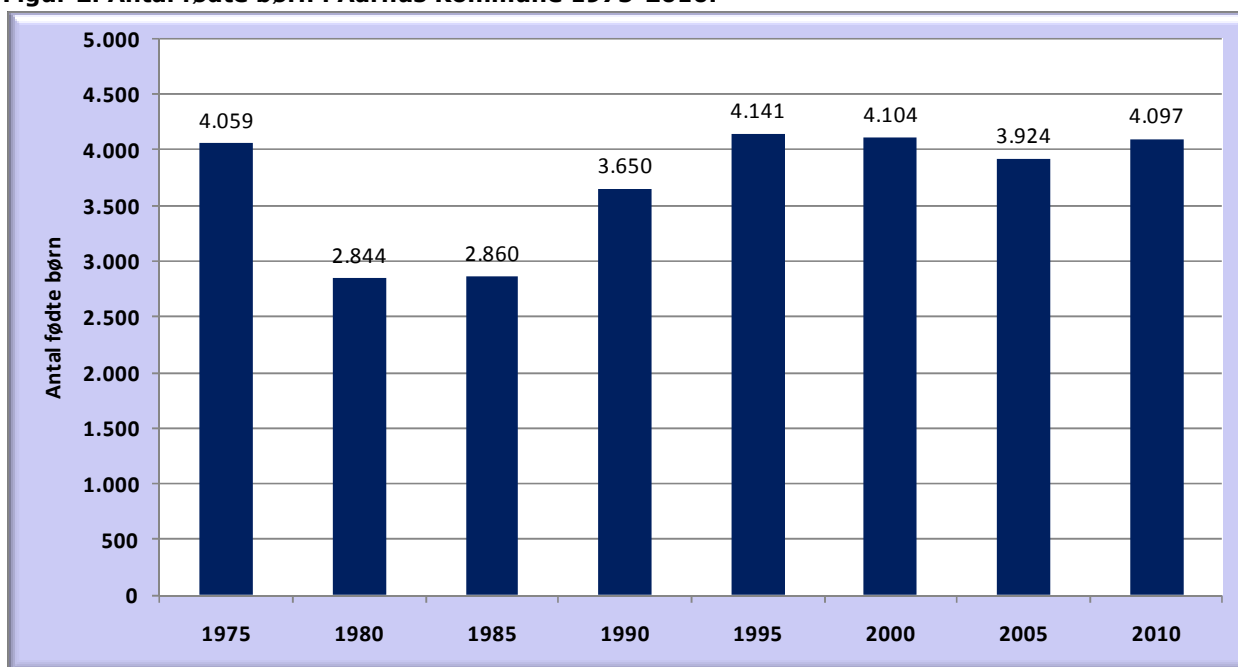
Kilde: Aarhus Kommunes fødselsstatistikregister og Danmarks Statistik.

Tabel 3. Antal fødte børn i Aarhus Kommune 1971-2010, fordelt på kvartaler.

Fødsler	Januar kvartal	April kvartal	Juli kvartal	Oktober kvartal	I alt
1971.....	975	1.176	1.137	1.093	4.381
1972.....	1.113	1.225	1.137	1.037	4.512
1973.....	1.100	1.142	1.061	957	4.260
1974.....	994	1.058	999	952	4.003
1975.....	1.069	1.091	1.026	873	4.059
1976.....	916	906	890	761	3.473
1977.....	856	896	803	800	3.355
1978.....	752	831	855	731	3.169
1979.....	772	825	710	649	2.956
1980.....	720	775	687	662	2.844
1981.....	682	749	673	624	2.728
1982.....	679	753	661	607	2.700
1983.....	661	713	733	666	2.773
1984.....	690	721	731	660	2.802
1985.....	661	790	729	680	2.860
1986.....	686	799	826	719	3.030
1987.....	717	854	798	738	3.107
1988.....	807	892	841	743	3.283
1989.....	799	925	924	813	3.461
1990.....	836	927	992	895	3.650
1991.....	883	964	1.005	887	3.739
1992.....	963	1.019	1.055	967	4.004
1993.....	959	1.043	1.058	973	4.033
1994.....	985	1.083	1.069	1.059	4.196
1995.....	1.012	1.045	1.131	953	4.141
1996.....	1.008	980	1.078	989	4.055
1997.....	993	1.054	1.095	983	4.125
1998.....	958	1.037	1.100	885	3.980
1999.....	988	1.020	1.052	888	3.948
2000.....	987	1.043	1.053	1.021	4.104
2001.....	987	1.078	1.094	986	4.145
2002.....	993	966	1.057	976	3.992
2003.....	952	1.015	1.158	967	4.092
2004.....	1.019	1.073	1.158	926	4.176
2005.....	931	1.010	1.062	921	3.924
2006.....	942	984	1.036	992	3.954
2007.....	900	1.010	1.033	981	3.924
2008.....	931	953	1.092	939	3.915
2009.....	920	993	1.068	963	3.944
2010.....	962	1.023	1.113	999	4.097

Kilde: Aarhus Kommunes fødselsstatistikregister og Danmarks Statistik.

Figur 2. Antal fødte børn i Aarhus Kommune 1975-2010.



Kilde og begreber

Grundlaget for opgørelserne stammer fra udtræk fra det Centrale Personregister, CPR. Suppleret med oplysninger fra fødselsanmeldelserne og udtræk fra Aarhus Kommunes fødselsstatistikregister.

Statistikken over levendefødte omfatter levendefødte børn, født i Danmark eller Grønland af mødre, som har bopælsadresse i Aarhus Kommune på fødselstidspunktet.

Fødselshyppigheder og fertilitetskvotienter

De foranstående tabeller viser tal for alle kvinder og fødsler i Aarhus Kommune. De aldersbetingede fødselshyppigheder angiver, hvor mange børn der er født pr. 1.000 kvinder i de viste aldersklasser. Fertilitetskvotienterne viser det antal levendefødte børn, som en kvinde ville sætte i verden i løbet af de fertile aldre (15-49 år), hvis ikke kvinden dør før det fyldte 50 år, og kvinden i hver aldersklasse fødte netop så mange børn som angivet ved årets fertilitetskvotienter.

Henvendelse

Yderligere oplysninger kan fås ved henvendelse til Linda Svane Andersen, tlf. 89 40 21 81. En tilsvarende information er offentliggjort i indværende serie, februar 2010.