



Personer uden for folkekirken i Aarhus Kommune, 1. juli 2011

- Antallet af Aarhusianere uden for folkekirken var pr. 1. juli 2011 opgjort til 76.497 personer mod 73.517 året før, svarende til en stigning på 2.980 personer eller 4,1 % i forhold til 1. juli 2010. I samme periode er folketallet steget med 4.002 personer (1,3 %).
- Brabrand-Gjellerup, Hasle, Tilst - Brabrand Nord og Viby er de lokalsamfund, hvor andelen af personer uden for folkekirken er størst. Dette mønster følger meget naturligt koncentrationen af borgere med udenlandsk herkomst.
- Brabrand-Gjellerup, Hasle, Tilst - Brabrand Nord og Viby er de lokalsamfund, hvor

Figur 1. Andelen af personer uden for folkekirken i Aarhus Kommune, 1. juli 2002-2011.

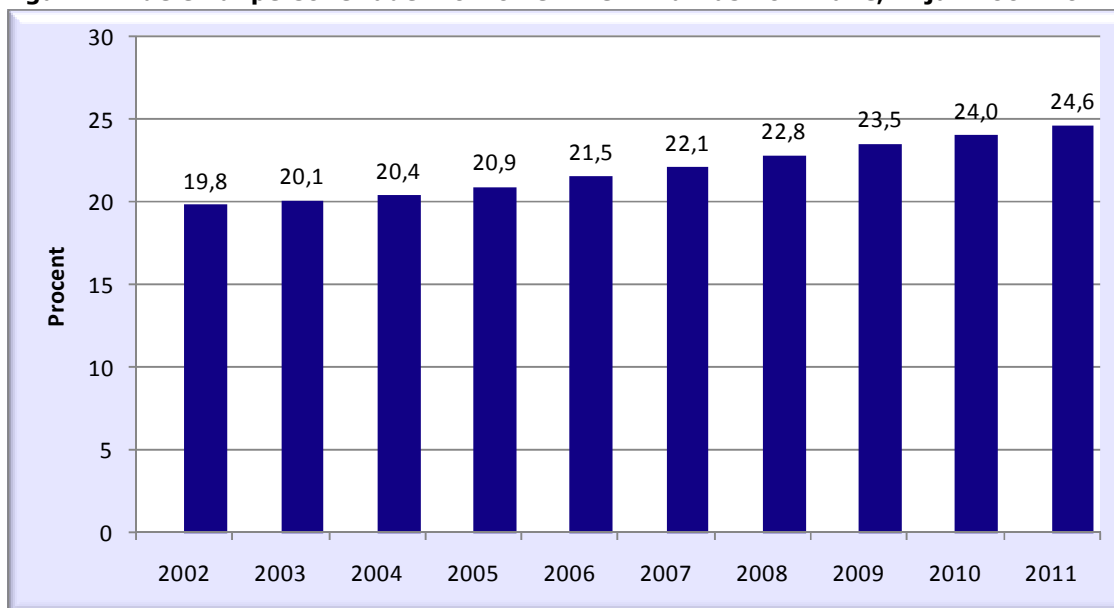


Table 1. Number of people without church membership in Aarhus by age, July 1, 2009-2011.

Pr. 1. juli	2010			2011		
	Antal indbyggere	Antal personer uden for folkekirken	Pct. uden for folkekirken	Antal indbyggere	Antal personer uden for folkekirken	Pct. uden for folkekirken
0-14 år	51.197	16.587	32,4	51.174	16.926	33,1
15-24 år	52.404	12.225	23,3	54.473	13.066	24,0
25-34 år	51.466	13.301	25,8	52.323	14.128	27,0
35-44 år	40.369	10.411	25,8	39.902	10.533	26,4
45-54 år	37.800	9.311	24,6	38.209	9.537	25,0
55-64 år	33.931	7.225	21,3	33.726	7.502	22,2
65 år -	39.632	4.457	11,2	40.994	4.805	11,7
I alt	306.799	73.517	24,0	310.801	76.497	24,6

Table 2. Number of people without church membership in Aarhus by age and gender, July 1, 2011.

Pr. 1. juli	Kvinder			Mænd		
	Antal indbyggere	Antal personer uden for folkekirken	Pct. uden for folkekirken	Antal indbyggere	Antal personer uden for folkekirken	Pct. uden for folkekirken
0-14 år	25.204	8.229	32,6	25.970	8.697	33,5
15-24 år	27.969	6.254	22,4	26.504	6.812	25,7
25-34 år	25.477	6.369	25,0	26.846	7.759	28,9
35-44 år	19.836	4.674	23,6	20.066	5.859	29,2
45-54 år	19.323	3.991	20,7	18.886	5.546	29,4
55-64 år	17.151	3.029	17,7	16.575	4.473	27,0
65 år -	23.226	2.192	9,4	17.768	2.613	14,7
I alt	158.186	34.738	22,0	152.615	41.759	27,4

Tabel 3. Antal personer uden for folkekirken i Aarhus fordelt efter alder, 1. juli 2002-2011.

Pr. 1. juli	2002	2003	2004	2005	2006	2007	2008	2009	2010	2011
0-14 år	15.359	15.441	15.655	15.792	15.905	15.938	16.071	16.320	16.587	16.926
15-24 år	8.284	8.460	8.736	9.135	9.724	10.298	10.907	11.706	12.225	13.066
25-34 år	10.006	10.152	10.277	10.584	10.817	11.365	12.092	13.032	13.301	14.128
35-44 år	8.826	8.840	8.961	9.075	9.211	9.445	9.682	10.067	10.411	10.533
45-54 år	7.925	8.109	8.299	8.431	8.632	8.798	8.962	9.154	9.311	9.537
55-64 år	4.112	4.485	4.804	5.202	5.603	6.043	6.491	6.873	7.225	7.502
65 år -	2.747	2.898	3.024	3.175	3.374	3.579	3.796	4.079	4.457	4.805
I alt	57.259	58.385	59.756	61.394	63.266	65.466	68.001	71.231	73.517	76.497

Tabel 4. Antal personer uden for folkekirken i de enkelte lokalsamfund, fordelt efter alder, 1. juli 2011.

Lokalsamfund	Antal personer uden for folkekirken							I alt	Antal indbyggere i alt	I pct. uden for folkekirken
	0-14 år	15-24 år	25-34 år	35-44 år	45-54 år	55-64 år	65 år-			
City og Havnen	245	638	912	371	224	167	115	2.672	10.290	26,0
Frederiksbjerg	506	501	960	410	330	349	202	3.258	16.199	20,1
Vesterbro	670	796	1.354	601	443	431	234	4.529	19.200	23,6
Trøjborg	300	451	814	271	173	180	95	2.284	10.722	21,3
Holme-Højbjerg-Skåde	855	537	618	609	688	631	453	4.391	23.172	18,9
Viby	1.998	1.611	1.562	1.123	1.045	734	567	8.640	30.044	28,8
Hasle	2.371	1.818	1.589	1.236	1.113	735	511	9.373	22.774	41,2
Christiansbjerg	941	785	884	593	556	432	245	4.436	18.034	24,6
Vejlby-Risskov	1.048	755	714	630	726	706	445	5.024	24.409	20,6
Åby	609	433	515	366	391	312	150	2.776	11.582	24,0
Tranbjerg	225	71	136	190	194	174	130	1.120	8.372	13,4
Hasselager-Kolt	166	75	81	153	149	102	66	792	5.798	13,7
Stavtrup-Ormslev	183	75	89	110	135	153	51	796	4.574	17,4
Brabrand-Gjellerup	3.079	2.418	1.777	1.475	1.137	616	438	10.940	19.950	54,8
Tilst- Brabrand Nord	1.220	895	712	763	662	452	241	4.945	15.283	32,4
Skejby-Lisbjerg	129	210	236	99	82	50	37	843	3.787	22,3
Lystrup-Elsted-Elev	483	207	250	289	279	221	137	1.866	11.538	16,2
Skæring-Egå	244	99	142	197	228	231	210	1.351	9.649	14,0
Beder-Malling	267	128	123	142	215	206	110	1.191	9.336	12,8
Mårslet	134	67	47	116	119	108	40	631	5.217	12,1
Solbjerg	139	52	62	84	83	60	40	520	4.921	10,6
Harlev-Framlev	156	58	64	89	91	64	40	562	4.577	12,3
Sabro-Borum	181	88	112	119	92	58	41	691	4.113	16,8
Trige-Spørring	324	138	167	181	136	95	61	1.102	4.373	25,2
Hårup-Mejlby	69	19	41	42	19	25	22	237	1.993	11,9
Hjortshøj	153	48	46	98	91	83	53	572	3.238	17,7
Skødstrup-Løgten	231	93	121	176	136	127	71	955	7.656	12,5
I alt	16.926	13.066	14.128	10.533	9.537	7.502	4.805	76.497	310.801	24,6

Anm. Lokalsamfundsindelingen fra før 1. januar 2010.

Tabel 5. Antal personer uden for folkekirken i de enkelte sogne, fordelt efter alder, 1. juli 2011.

Sogn	Antal personer uden for folkekirken							I alt	Antal indbyggere i alt	I pct. uden for folkekirken
	0-14 år	15-24 år	25-34 år	35-44 år	45-54 år	55-64 år	65 år-			
Astrup	41	20	15	26	24	16	9	151	1.500	10,1
Beder	123	51	59	60	99	105	64	561	4.599	12,2
Borum	36	7	16	14	14	9	4	100	562	17,8
Brabrand	348	184	223	265	236	201	133	1.590	6.712	23,7
Christians	769	659	707	475	428	312	188	3.538	13.713	25,8
Domkirkens	320	424	819	299	196	180	69	2.307	9.656	23,9
Egå	136	68	88	96	110	117	97	712	4.630	15,4
Elev	47	17	15	29	22	17	6	153	1.096	14,0
Ellevang	365	146	180	216	250	229	132	1.518	8.899	17,1
Elsted	225	76	105	121	104	94	50	775	4.999	15,5
Framlev	116	43	47	70	64	48	32	420	3.502	12,0
Fredens	337	211	192	236	237	179	102	1.494	7.024	21,3
Fårup	29	21	33	17	18	12	9	139	777	17,9
Gellerup	2.691	1.756	1.238	1.174	885	390	295	8.429	11.256	74,9
Harlev	43	15	19	19	27	16	8	147	1.088	13,5
Hasle	795	538	389	383	380	247	145	2.877	7.271	39,6
Helligånds	957	886	725	506	390	252	193	3.909	8.654	45,2
Hjortshøj	153	48	46	98	91	83	53	572	3.233	17,7
Holme	459	293	302	296	294	272	181	2.097	10.285	20,4
Hvilsted	9	2	9	4	3	4	2	33	426	7,7
Kasted	3	2	1	3	3	5	2	19	195	9,7
Kolt	169	75	81	154	150	102	66	797	5.824	13,7
Langenæs	154	202	339	157	130	121	121	1.224	6.455	19,0
Lisbjerg	41	24	45	27	27	24	10	198	998	19,8
Lyngby	9	2	1	6	3	2	4	27	200	13,5
Lyrstrup	211	112	128	137	153	110	81	932	5.409	17,2
Malling	144	76	64	82	115	101	45	627	4.725	13,3
Mejlby	23	7	10	17	5	3	8	73	607	12,0
Møllevang	690	495	674	434	398	278	189	3.158	9.272	34,1
Mårslet	134	68	47	116	120	108	41	634	5.231	12,1
Ormslev	180	75	87	110	135	153	51	791	4.561	17,3
Ravnsbjerg	1.193	808	694	522	465	256	237	4.175	8.777	47,6
Risskov	172	102	74	153	186	242	164	1.093	7.276	15,0
Sabro	108	59	63	83	58	36	25	432	2.640	16,4
Skejby	4	38	49	19	17	7	13	147	792	18,6
Skelager	219	260	326	148	125	98	43	1.219	5.338	22,8
Skjoldhøj	441	879	578	294	310	206	97	2.805	7.894	35,5
Skt. Johannes	314	413	668	262	208	214	115	2.194	10.818	20,3
Skt. Lukas	258	275	534	230	201	222	127	1.847	9.680	19,1
Skt. Markus	356	351	535	277	244	235	152	2.150	8.457	25,4
Skt. Pauls	300	288	523	227	194	201	138	1.871	9.229	20,3
Skæring	105	30	53	100	113	112	113	626	4.942	12,7
Skodstrup	234	94	122	177	141	129	71	968	7.740	12,5
Skåde	338	177	214	261	329	280	205	1.804	10.081	17,9
Spørring	40	22	30	28	19	17	11	167	1.081	15,4
Tilst	792	483	435	477	349	240	141	2.917	8.328	35,0
Tiset	72	23	32	36	40	30	13	246	2.153	11,4
Todbjerg	46	12	31	25	14	22	14	164	1.390	11,8
Tranbjerg	231	73	140	195	194	178	134	1.145	8.438	13,6
Trige	275	113	131	148	115	76	49	907	3.098	29,3
Tulstrup	7	3	-	6	5	2	1	24	187	12,8
Vejlby	456	466	374	228	255	206	139	2.124	6.884	30,9
Viby	311	393	339	207	208	179	107	1.744	7.795	22,4
Vitved (Fastrup)	10	4	6	12	12	8	15	67	659	10,2
Vor Frue	200	461	725	265	152	153	120	2.076	10.606	19,6
Ølsted	9	3	6	6	2	2	1	29	199	14,6
Åby	603	402	436	355	386	311	148	2.641	10.765	24,5
Årslev	29	10	16	25	19	33	13	145	889	16,3
Uoplyst	46	221	290	120	65	17	9	768	1.306	58,8
Århus Kommune i alt	16.926	13.066	14.128	10.533	9.537	7.502	4.805	76.497	310.801	24,6

Kilde/opgørelsesmetode

Grundlaget for opgørelserne er GADESTAT, som stammer fra udtræk fra det Centrale Personregister, CPR.

Henvendelse

Yderligere oplysninger kan fås ved henvendelse til Linda Svane Andersen, tlf. 89 40 21 81.