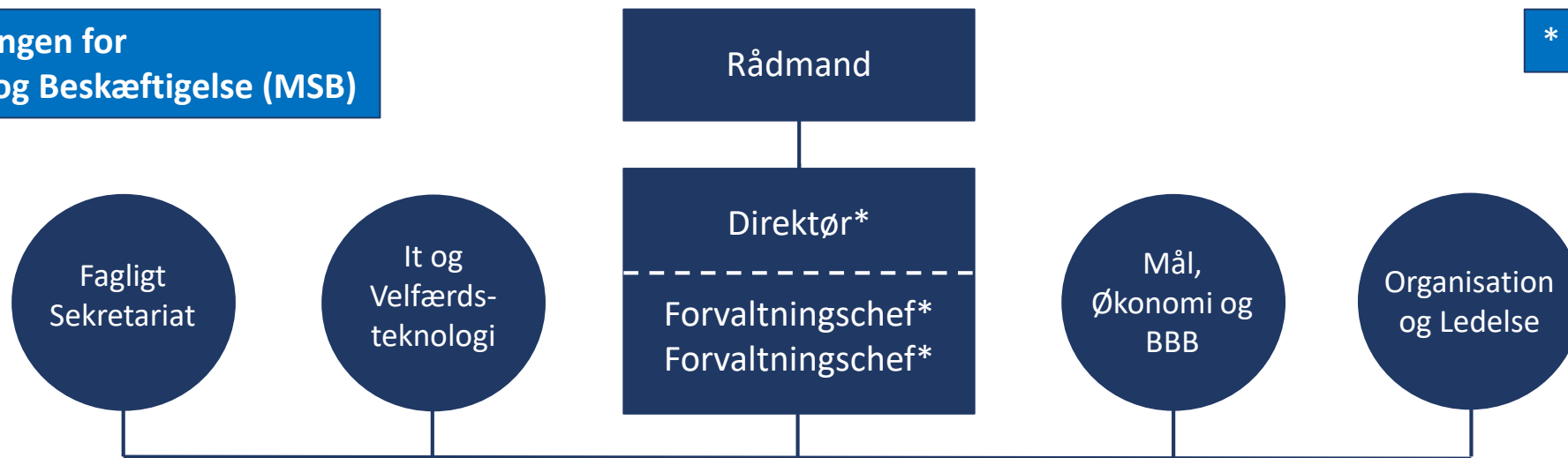


# Magistratsafdelingen for Sociale Forhold og Beskæftigelse (MSB)

\* Direktionen i MSB



Børn, Familier og Fællesskaber	Unge, Job og Uddannelse	Voksne, Job og Handicap	Job, Udsatte og Socialpsykiatri	Job og Virksomhedsservice	Job, Sundhed og Ydelse
<p>Samlet myndighedsindsats for 0-14 årige på tværs af udsatte- og handicapområdet</p> <p>Samlet udførerindsats for 0-14 årige og familier samt specialiserede handicapindsatser op til det 18. år inkl. efterværn</p>	<p>Hovedansvar for myndighed og indsatser for 15-29-årige på tværs af social- og beskæftigelsesområdet, fx ungehandleplaner, uddannelseskoordinering og specialiserede handicapindsatser for 15-29-årige</p>	<p>Samlet myndighedsindsats for 30-66 årige på tværs af udsatte-, psykiatri- og handicapområdet</p> <p>Bo- og dagtilbud til voksne med fysisk og psykisk handicap</p>	<p>Samler sociale og beskæftigelsesrettede indsatser for voksne, hvis primære udfordring ikke er ledige, men:</p> <ul style="list-style-type: none"><li>• Sindslidelse</li><li>• Socialt udsathed (hjemløshed, misbrug)</li><li>• Integrationsbehov</li></ul>	<p>Indsatser for borgere, hvis primære udfordring er ledighed</p> <p>Indsatser for borgere i fleksjob eller visiteret hertil</p>	<p>Indsatser for sygemeldte borgere samt behandling af ydelsessager</p> <p>Samler alle indsatser for borgere med (sen-) hjerneskade, rusmiddelbehandling samt indsatser i Sociallægeinstitutionen i et fælles, sundhedsfagligt miljø</p>