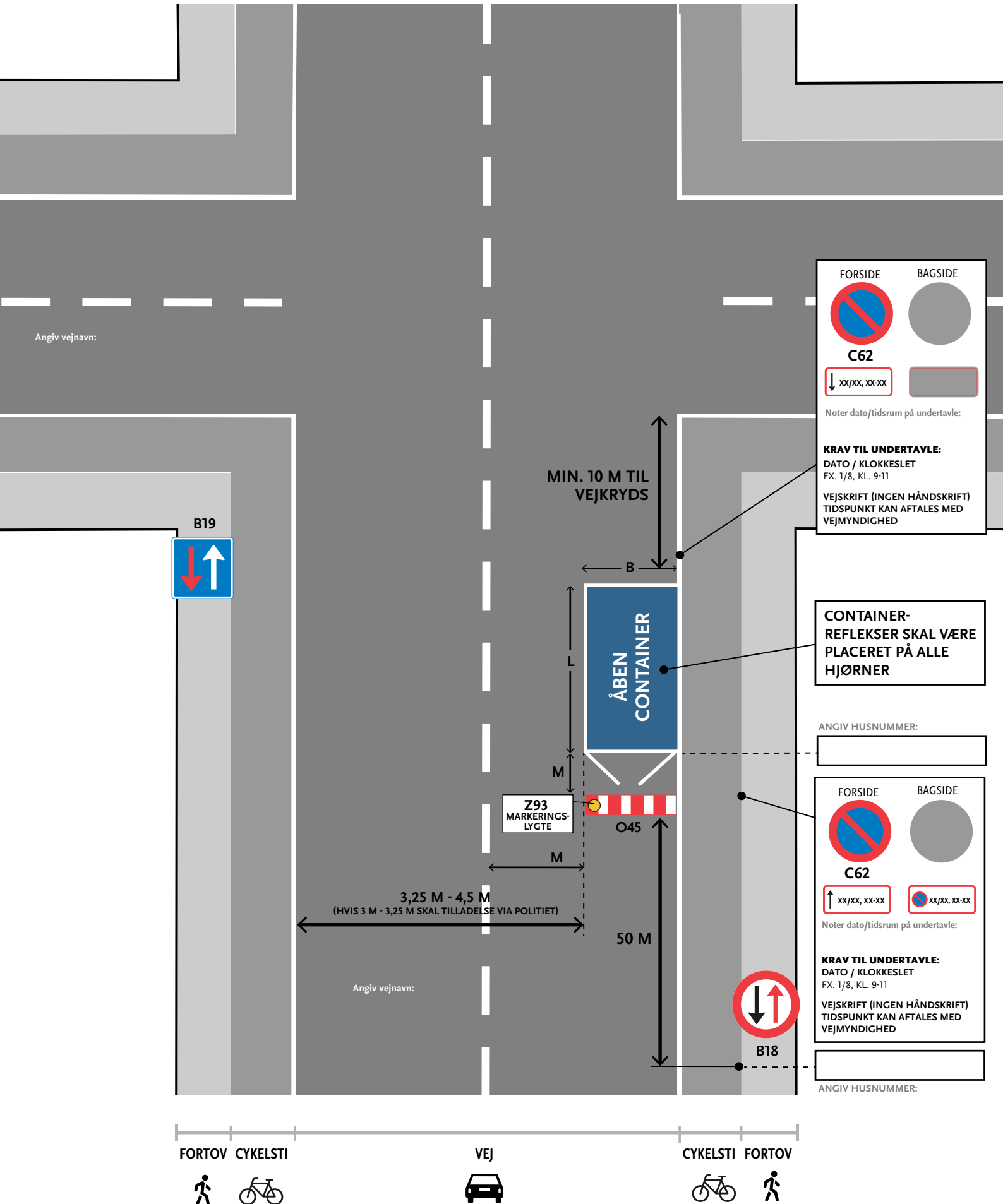


OPSTILLING AF ÅBEN CONTAINER I VEJKRYDSD



FORSIDE	BAGSIDE
C62	
Noter dato/tidsrum på undertavle:	
KRAV TIL UNDERTAVLE:	
DATO / KLOKKESLET FX. 1/8, KL. 9-11	
VEJSKRIFT (INGEN HÅNDSKRIFT) TIDSPUNKT KAN AFTALES MED VEJMYNDIGHED	

CONTAINER-REFLEKSER SKAL VÆRE PLACERET PÅ ALLE HJØRNER

ANGIV HUSNUMMER:

FORSIDE	BAGSIDE
C62	
Noter dato/tidsrum på undertavle:	
KRAV TIL UNDERTAVLE:	
DATO / KLOKKESLET FX. 1/8, KL. 9-11	
VEJSKRIFT (INGEN HÅNDSKRIFT) TIDSPUNKT KAN AFTALES MED VEJMYNDIGHED	

ANGIV HUSNUMMER:

KRAV TIL CONTAINERE:

OVERORDNET KRAV:

- § 93. Containere, der henstilles på færdselsarealer i forbindelse med vejarbejde, skal afmærkes som stationært vejarbejde.
Bekendtgørelse om afmærkning af vejarbejder mv. (retsinformation.dk)
- I lygtetændingstiden skal et antal gule blinkende lygter (Z93), der er tydeligt synlige i mindst 150 meters afstand uden at blænde, være anbragt i et sådant antal og på en sådan måde, at beholderens eller genstandens omrids så tydeligt som muligt angives forfra, bagfra og fra siden.

KRAV TIL TAVLER:

- Tavler skal være retroreflekterende. (§ 7. i Bekendtgørelse om anvendelse af vejafmærkning)
Uddybende vejregler til dette: Færdselstavler, Tavleoversigt (vejregler.dk) og Færdselstavler, Undertavler (vejregler.dk).
- Tekst på tavlerne skal udføres med Dansk Vejtavleskrift (§ 8. i Bekendtgørelse om vejafmærkning).
- Versalhøjden på undertavlens tekst (højden på de store bogstaver) skal være udført i overensstemmelse med størrelseskravene i "Håndbog: Færdselstavler, Tavleoversigt" og desuden skal baggrunden af tavlen være reflekterende med folietype 3 (EG folie) (§ 9. Bekendtgørelse om vejafmærkning).

Uddybende vejregler til dette: Færdselstavler, Tavleoversigt (vejregler.dk) og Færdselstavler, Undertavler (vejregler.dk).

- Der skal bruges UC60 pile-undertavler ved opsætning af C 61 og C 62 samt E 33 Parkering (§ 106 i Bekendtgørelse om anvendelse af vejafmærkning).
- Ved arbejder skal højden fra kørebanelens overflade til underkant af nederste færdselstavle eller undertavle være mindst 1,0 m. (§ 25 i Bekendtgørelse om afmærkning af vejarbejder mv, som er en undtagelsesbestemmelse fra krav til højde på 2,2/2,3 meter over fortov/cykel sti jf. § 26 i, stk. 3 Bekendtgørelse om anvendelse af vejafmærkning).
- I de tilfælde, hvor standsnings- eller parkeringsbegrænsning også gælder efter tavlen, suppleres hoved- og undertavlens bagside ligeledes med begrænsningen (§ 105. i Bekendtgørelse om anvendelse af vejafmærkning).

Uddybende vejregler til dette: Parkeringsafmærkning (vejregler.dk).