



Team VVM
Karen Blixens Boulevard 7, 8220 Brabrand

Aarhus Kommune
Teknik og Miljø,
Mobilitet, Anlæg og Drift
tchh@aarhus.dk

17. august 2021
Side 1 af 10

Afgørelse om at projekt om at etablering af cykelsti mellem Todbjerg og Hårup ikke er omfattet krav om miljøvurdering og tilladelse efter miljøvurderingsloven

Aarhus Kommune ønsker at etablere en dobbeltrettet cykelsti fra Todbjerg til Hårup. Aarhus Kommune har for alle skoler i kommunen udarbejdet en skolevejsanalyse, med fokus på trafiksikkerhed. Målet er at identificere børns vej til skole på gåben og cykel. I den forbindelse er der blevet identificeret et behov for en dobbeltrettet cykelsti mellem Todbjerg og Hårup, hvor Hårup Skole ligger.



Figur 1 Oversigtskort over cykelstiens forløb

Beskrivelse af projektet (fra ansøger)

I dag skal skolebørn færdes ad Bøggildsvej hvor der ikke findes nogen stiforanstaltninger (hverken fortov eller cykelsti). Stien etableres langs Bøggildsvej, Mejlbyvej og Risvangsvej. Mellem sti og kørebane etableres trug til afvandning af overfladevand. Overfladevand afledes enten ved hjælp af ned-sivning, eller til eksisterende recipienter i form af eksisterende afløbssystem og Spørring Å. Der etableres ligeledes ny sti- og vejbelysning indenfor byskiltet i Hårup. I forbindelse med etablering af stien skal der ikke udføres

TEKNIK OG MILJØ

Plan, Byggeri og Miljø
Aarhus Kommune

Team VVM

Karen Blixens Boulevard 7
8220 Brabrand

Direkte telefon: 2920 8698

Direkte e-mail:
hkj@aarhus.dk

Sag: 21/046091
Sagsbehandler:
Hanne Kaagaard Jensen



grundvandssænkning. Der etableres en kulfiberbro over Spørring Å. Broen etableres så den ikke påvirker Spørring Å.

17. august 2021
Side 2 af 10

Afvanding af vejen sker hhv. til nedsivning i den sydlige del, udledning til Spørring Å i den nordlige og indenfor byzonen i Hårup benyttes eksisterende regnvandssystem.

Aarhus Kommune vurderer, at det ansøgte projekt om etablering af cykelsti er omfattet af følgende punkter i miljøvurderingslovens¹ bilag 2

- 10 e) *Bygning af veje, havne og havneanlæg, herunder fiskerihavne (projekter, som ikke er omfattet af bilag 1).*
- 13 a) *Ændringer eller udvidelser af projekter.... som allerede er godkendt, når de kan have væsentlig skadelige virkninger på miljøet....*

Aarhus Kommune skal som kompetent myndighed i henhold til lovens § 17, stk. 1, vurdere, om projektet er omfattet om krav om miljøvurdering og tilladelse.

Afgørelse

Aarhus Kommune finder, at det ansøgte projekt **ikke** er omfattet af krav om miljøvurdering og tilladelse jf. miljøvurderingslovens § 21. Projektet kan således gennemføres uden udarbejdelse af en miljøkonsekvensrapport og uden kommunens tilladelse jf. lovens § 15.

Vurderingen er foretaget med udgangspunkt i miljøvurderingslovens bilag 6 (Kriterier til bestemmelse af, hvorvidt projekter omfattet af lovens bilag 2 skal underkastes en miljøkonsekvensvurdering).

Afgørelsen om, at projektet ikke skal miljøkonsekvensvurderes, begrundes med, at projektet efter en vurdering af kriterierne i lovens bilag 6 ikke antages at kunne påvirke miljøet væsentligt, herunder kunne medføre forurening, støjgener, eller påvirke landskabelige, kulturhistoriske og naturmæssige værdier.

Aarhus Kommune har lagt særlig vægt på:

- At etablering af broen ikke påvirker Spørring Å,
- At projektet er i overensstemmelse med lokalplan 398
- At projektet hverken i anlægs- eller driftsfase vil få negativ påvirkning af nærliggende beskyttede naturtyper, bilag IV-arter eller Natura 2000-områder,
- At projektet ikke forhindrer opfyldelse af vandområdeplanens målsætning for Spørring Å og
- At projektet forbedrer trafiksikkerheden for de bløde trafikanter.

¹ Bekendtgørelse af lov nr. LBK nr. 973 af 25/06/2020 om miljøvurdering af planer og programmer og af konkrete projekter (VVM).



17. august 2021
Side 3 af 10

Aarhus Kommunes uddybende bemærkninger til vurderingen fremgår af vedlagte screeningsnotat.

Afgørelsen udløber 3 år efter den er meddelt.

Høring af berørte myndigheder og parter

Aarhus Kommune har i forbindelse med den aktuelle sag udpeget og hørt berørte myndigheder og parter, jf. miljøvurderingslovens § 35, stk. 1, nr. 1. De udpegede berørte myndigheder og parter fremgår af vedlagte screeningsnotat.

Aarhus Kommune har modtaget svar fra Aarhus Stift samt Moesgaard Museum samt de berørte lodsejere Bøggildsvej 48.

Indkomne bemærkninger er videresendt til bygherre og kort refereret i afgørelsen, samt indgået i Aarhus Kommunes samlede vurdering af, om projektet er omfattet af krav om miljøvurdering og tilladelse.

Aarhus Stift: Projektet påvirker ikke indsigt til eller udsyn fra Todbjerg Kirke
Moesgaard Museum: Der er ikke behov for arkæologiske undersøgelser
Bøggildsvej 48: Projektet vil medføre øget støj, lys og partikelforurening, påvirke følsomme dyr i området, et fredet træ samt ændre landsbykarakteren.

Bemærkning til høringssvar

Bøggildsvej 48 og de omtalte ejendomme i høringssvaret ligger inden for byskiltet til Hårup samt indenfor lokalplan 398. Projektområdet er smalt og cykelstien, som er placeret i vejens vestside, forskubber det eksisterende vejudlæg en anelse mod øst. Eksisterende vejbelysning i vejens vestside indenfor byskiltet udskiftes med nyt. I lokalplanens formålsparagraf står, at landsbyens karakteristisk og bevaringsværdige træer skal bevares, men også at der skal sikres mulighed og forbedring af stier for cyklende. Træet ved Bøggildsvej 48 er registreret som et bevaringsværdigt solitært træ og det vurderes jf. projektmaterialet at blive bevaret. Projektet vurderes dermed ikke at være i konflikt med lokalplanen. Samlet set vurderes projektet ikke at øge påvirkningen væsentlig ift. i dag og dermed vurderes der ikke, at være en væsentlig indvirkning fra støj, lys og partikelforurening.

Anden lovgivning mv.

Aarhus Kommune gør opmærksom på, at der med afgørelsen om at der ikke er krav om miljøvurdering og tilladelse, ikke er taget stilling til evt. andre nødvendige tilladelser, som eksempelvis tilladelse efter vandløbsloven.

Klagevejledning

Denne afgørelse kan, for så vidt angår retlige spørgsmål, påklages til Miljø- og Fødevareklagenævnet af enhver med retlig interesse i sagens udfald



samt af landsdækkende foreninger og organisationer, der repræsenterer mindst 100 medlemmer og har beskyttelsen af natur og miljø eller varetagelsen af væsentlige brugerinteresser inden for arealanvendelse som hovedformål. Afgørelsen kan desuden påklages af Miljø- og Fødevareministeren.

17. august 2021
Side 4 af 10

Hvis du ønsker at klage, skal du indsende din klage via Klageportalen. Disse link fører dig til klageportalen: www.naevneneshus.dk, www.borger.dk og www.virk.dk. Du logger med NEM-ID. En klage er indgivet, når den er tilgængelig for myndigheden i Klageportalen.

Klagen skal være modtaget af Aarhus Kommune via klageportalen inden 4 uger efter, at du har modtaget afgørelsen. Er afgørelsen offentligt bekendtgjort, regnes klagefristen fra annoncens dato.

Det er en betingelse for nævnets behandling af klagen, at der indbetales et gebyr som fremgår af klagenævnets hjemmeside www.naevneneshus.dk

Miljø og Fødevareklagenævnet skal som udgangspunkt afvise en klage, der kommer uden om Klageportalen, hvis der ikke er særlige grunde til det. Hvis du ønsker at blive fritaget for at bruge Klageportalen, skal du sende en begrundet anmodning til Aarhus Kommune, Teknik og Miljø, Karen Blixens Boulevard 7, 8220 Brabrand, mail: pbm@mtm.aarhus.dk, der herefter videresender anmodningen til Miljø og Fødevareklagenævnet, som træffer afgørelse om, hvorvidt din anmodning kan imødekommes.

Hvis et spørgsmål ønskes prøvet ved domstolene, skal sag anlægges inden 6 måneder efter, at du modtager dette brev. For afgørelser, der er offentligt bekendtgjort, regnes fristen fra annoncens dato.

Klagen har ikke opsættende virkning, men udnyttelsen af afgørelsen sker på eget ansvar.

Miljø og Fødevareklagenævnet kan tillægge klagen opsættende virkning, herunder kræve igangsat arbejde standset, og ændre afgørelsen.

Afgørelsen bliver annonceret på Aarhus Kommunes hjemmeside www.aarhus.dk/annoncer.

Med venlig hilsen

Hanne Kaagaard Jensen
VVM-sagsbehandler



17. august 2021
Side 5 af 10

Notat om Screening for miljøvurdering af projekt for etablering af cykelsti langs Kærbyvej

I dette notat redegøres for Aarhus Kommunes vurdering af om projektet er omfattet af krav om miljøvurdering og tilladelse. Vurderingen er foretaget på baggrund af ansøgers oplysninger i det indsendte ansøgningsskema samt eventuelt supplerende oplysninger om projektet.

Vurderingen er foretaget med udgangspunkt i lovens bilag 6 (Kriterier til bestemmelse af, hvorvidt projekter omfattet af lovens bilag 2 skal underkastes en miljøkonsekvensvurdering).

Oplysninger og bemærkninger

Kriterierne i miljøvurderingslovens bilag 6 omfatter følgende punkter:

1. Projektets karakteristika
2. Projektets placering
3. Arten af og kendetegn ved den potentielle indvirkning på miljøet

I nedenstående skemaer refereres til ansøgers oplysninger om det ansøgte projekt, som det er beskrevet i ansøgningmaterialet samt i eventuelt yderligere materiale fra ansøger. Skemaerne indeholder herudover Aarhus Kommunes bemærkninger til de enkelte screeningskriterier.

| 1. Projektets karakteristika, jf. bilag 6, punkt 1 | | |
|--|---|---|
| Kriterier/emner | Ansøgers oplysninger | Aarhus Kommunes evt. bemærkninger |
| Hele projektets dimensioner og udformning | Se ansøgers oplysninger i ansøgningsskemaet, herunder pkt. 1, 2, 3 og 5 | Projektet omfatter en cykelsti. For at få plads til cykelstien ved Hårup Vandværk forskydes Bøggildsvej på en kort strækning mod øst. |
| Kumulation med andre eksisterende og/eller godkendte projekter | Se ansøgers oplysninger i ansøgningsskemaet, herunder pkt. 40 | Øst for Bøggildsvej udføres der i den Øv. del af Spørring Å et vandløbsrestaureringsprojekt. De to projekter tilsammen vurderes ikke at modarbejde hinanden eller få en væsentlig kumulativ-påvirkning. |
| Brugen af naturressourcer, særlig jordarealer, | Se ansøgers oplysninger i | Materialer: grus, asfalt, mm. kompositmateriale til bro |



17. august 2021
Side 6 af 10

| 1. Projektets karakteristika, jf. bilag 6, punkt 1 | | |
|--|--|--|
| jordbund, vand og biodiversitet | ansøgningskemaet, herunder pkt. 2-5 og 7 | |
| Affaldsproduktion | Se ansøgers oplysninger i ansøgningskemaet, herunder pkt. 6 | Opgravet asfalt, jord, betonfliser mm. |
| Forurening og gener | Se ansøgers oplysninger i ansøgningskemaet, herunder pkt. 8-22, 35, 37 og 40 | Anlægsfasen medfører kun uvæsentlige gener og forurening, som bl.a. kan afbødes med de almindelige anlægstekniske virkemidler, som er beskrevet i ansøgningen. |
| Risikoen for større ulykker og/eller katastrofer, som er relevante for det pågældende projekt, herunder sådanne som forårsages af klimaændringer, i overensstemmelse med videnskabelig viden | Se ansøgers oplysninger i ansøgningskemaet, herunder pkt. 23, 38 og 39 | Projektet ligger udenfor område med risiko for oversvømmelse. |
| Risikoen for menneskers sundhed (f.eks. som følge af vand- eller luftforurening) | | Der er ikke vurderet at være en risiko, men en forbedring ift. trafikikkerhed. |

| 2. Projektets placering, jf. bilag 6, punkt 2 | | |
|---|--|--|
| Kriterier/emner | Ansøgers oplysninger | Aarhus Kommunes evt. bemærkninger |
| Den eksisterende og godkendte arealanvendelse | Se ansøgers oplysninger i ansøgningskemaet, herunder pkt. 24, 25 og 26 | Projektet ligger hovedsageligt langs eksisterende veje i landzone, hvor de omkringliggende arealer primært er landbrugsarealer. I Hårup vil projektet være placeret i byzone og inden for lokalplan 398. |
| Naturressourcernes (herunder jordbund, jordarealer, vand og | Se ansøgers oplysninger i | Projektområdet ligger i OSD-område. Dele af projektet ligger også inden for enten sårbart |



17. august 2021
Side 7 af 10

| 2. Projektets placering, jf. bilag 6, punkt 2 | | |
|--|--|--|
| biodiversitet) relative rigdom, forekomst, kvalitet og regenereringskapacitet i området og dettes undergrund | ansøgnings-skemaet, herunder pkt. 27 og 36 | grundvandsområde eller 300 m zonen til drikkevandsboringer. Aarhus Kommune vurderer, at håndtering af vand fra en cykelsti ikke vil påvirke grundvandet væsentligt. Bøgildsvej afvander i dag til de tilstødende marker. Fremover vil afvandingen ske i trug langs vejen/cykelstien. |
| Det naturlige miljøes bæreevne med særlig opmærksomhed på følgende områder: | | |
| i) vådområder, områder langs bredder, flodmundinger | Se ansøgers oplysninger i ansøgnings-skemaet, herunder pkt. 35 | Projektet krydser den Øv. del af Spørring Å, hvor der etableres en ny bro for cyklister. |
| ii) kystområder og havmiljøet | Se ansøgers oplysninger i ansøgnings-skemaet, herunder pkt. 28 og 35 | Projektet ligger ikke i kystnærhedszone |
| iii) bjerg- og skovområder | Se ansøgers oplysninger i ansøgnings-skemaet, herunder pkt. 29 | Der er ikke bjergområder i Aarhus Kommune. |
| iv) naturreservater og -parker | Se ansøgers oplysninger i ansøgnings-skemaet, herunder pkt. 34 | Ikke relevant. Projektområdet ligger ca. 22 km fra nærmeste natur-/vildtreservat Norsminde Fjord og er ikke i hydrologisk kontakt med området. |
| v) områder, der er registreret eller fredet ved national lovgivning; Natura 2000-områder udpeget af medlemsstater i henhold til direktiv 92/43/EØF og direktiv 2009/147/EF | Se ansøgers oplysninger i ansøgnings-skemaet, herunder pkt. 25, 30, 31, 32, 33 og 34 | Projektet vil ikke påvirke Natura 2000-områder. Nærmeste Natura 2000 område er nr. 230, Kaløskovene og Kaløvig, som ligger ca. 14 km mod øst. Projektet har kun lokal påvirkning, og Natura 2000-området vil ikke påvirkes. |
| vi) områder, hvor det ikke er lykkedes — | Se ansøgers oplysninger i | Projektet vil ikke hindre målopfyldelse i Spørring Å. |



17. august 2021
Side 8 af 10

| 2. Projektets placering, jf. bilag 6, punkt 2 | | |
|--|--|--|
| eller med hensyn til hvilke det menes, at det ikke er lykkedes — at opfylde de miljøkvalitetsnormer, der er fastsat i EU-lovgivningen, og som er relevante for projektet | ansøgnings-skemaet, herunder pkt. 37 | |
| vii) tæt befolkede områder | | Ikke relevant |
| viii) landskaber og lokaliteter af historisk, kulturel eller arkæologisk betydning | Se ansøgers oplysninger i ansøgnings-skemaet, herunder pkt. 28 og 33 | Ikke relevant, da projektet ikke påvirker indsigten til henholdsvis Todbjerg Kirke og skovareal i Hårup. Der er udpeget kulturarvsareal ved Todbjerg, men det er beskrevet til primært at omfatte den sydlige del af Todbjerg. |

| 3. Kendetegn ved den potentielle miljøpåvirkning, jf. bilag 6, punkt 3 | | | |
|--|-------------------------------|----------------------------------|--|
| Kriterier/emner | Aarhus Kommunes vurdering | | Aarhus Kommunes bemærkninger til vurdering |
| | Uvæsentlig/neutral påvirkning | Væsentlig påvirkning (pos./neg.) | |
| Indvirkningernes størrelsesorden og rumlige udstrækning (f.eks. geografisk område og antallet af personer, der forventes berørt) | x | | Projektet har en mindre lokal påvirkning på landskabet ved etablering af cykelsti langs eksisterende veje. |
| Indvirkningens art | x | | |
| Indvirkningens grænseoverskridende karakter | x | | Projektet har kun en lokal indvirkning. |
| Indvirkningens intensitet og -kompleksitet | x | | Simpel og let at vurdere |



| 3. Kendetegn ved den potentielle miljøpåvirkning, jf. bilag 6, punkt 3 | | | |
|---|---|--|---|
| Indvirkningens sandsynlighed | x | | Ikke relevant |
| Indvirkningens forventede indtræden, varighed, hyppighed og reversibilitet | x | | Ikke relevant |
| Kumulationen af projektets indvirkninger med indvirkningerne af andre eksisterende og/eller godkendte projekter | x | | Det vurderes at kumulatio- nen med projektet opstrøms Bøggildsvej er uvæsentlig og ikke påvirker vandmiljøet væsentligt |
| Muligheden for re- elt at begrænse indvirkningerne | x | | Indvirkningen forventes at være i anlægsfasen og der |

17. august 2021

Side 9 af 10

Aarhus Kommune vurderer at følgende er myndighed og part i sagen:

Myndigheder:

Moesgaard Museum, info@moesgaardmuseum.dk

Aarhus Stift, kmaar@km.dk

Ejere af berørte matrikler:

- 9g Hårup By, Todbjerg
- 13a Hårup By, Todbjerg
- 6o Hårup By, Todbjerg
- 9f Hårup By, Todbjerg
- 9h Hårup By, Todbjerg
- 9i Hårup By, Todbjerg
- 9m Hårup By, Todbjerg
- 9n Hårup By, Todbjerg
- 10b Hårup By, Todbjerg
- 11e Hårup By, Todbjerg
- 11f Hårup By, Todbjerg
- 11g Hårup By, Todbjerg
- 25b Hårup By, Todbjerg
- 25e Hårup By, Todbjerg
- 7000a Hårup By, Todbjerg
- 7000b Hårup By, Todbjerg
- 7000e Hårup By, Todbjerg
- 7000f Hårup By, Todbjerg



- 31b Hårup By, Todbjerg
- 51 Hårup By, Todbjerg
- 9b Hårup By, Todbjerg
- 6aø Hårup By, Todbjerg

17. august 2021
Side 10 af 10

Skema¹ til ansøgning af projekter (VVM) der er omfattet af Lovens² bilag 2, jf. § 21

Vejledning

Skemaet skal udfyldes af bygherren eller dennes rådgiver baseret på bygherrens viden om eget projekt sammenholdt med de oplysninger og vejledninger, der henvises til i skemaet. Det forudsættes således, at bygherren eller dennes rådgiver er fortrolig med den miljølovgivning, som projektet omfattes af. Bygherren skal ikke gennem præcise beregninger angive projektets forventede påvirkninger, men alene tage stilling til overholdelsen af vejledende grænseværdier og angivne miljøforhold baseret på de oplysninger, der kan hentes på offentlige hjemmesider.

Farverne »rød/gul/grøn« angiver, hvorvidt det pågældende tema kan antages at kunne medføre, at projektet vurderes at kunne påvirke miljøet væsentligt og dermed være VVM-pligtigt. »Rød« angiver en stor sandsynlighed for VVM-pligt og »grøn« en minimal sandsynlighed for VVM-pligt. Hvis feltet er sort, kan spørgsmålet ikke besvares med ja eller nej. VVM-pligten afgøres dog af VVM-myndigheden. I de fleste tilfælde vil kommunen være VVM-myndighed.

Bygherres eller dennes rådgivers udfyldelse af skemaet er omfattet af straffelovens § 161 om strafansvar ved afgivelse af urigtige oplysninger til en offentlig myndighed.

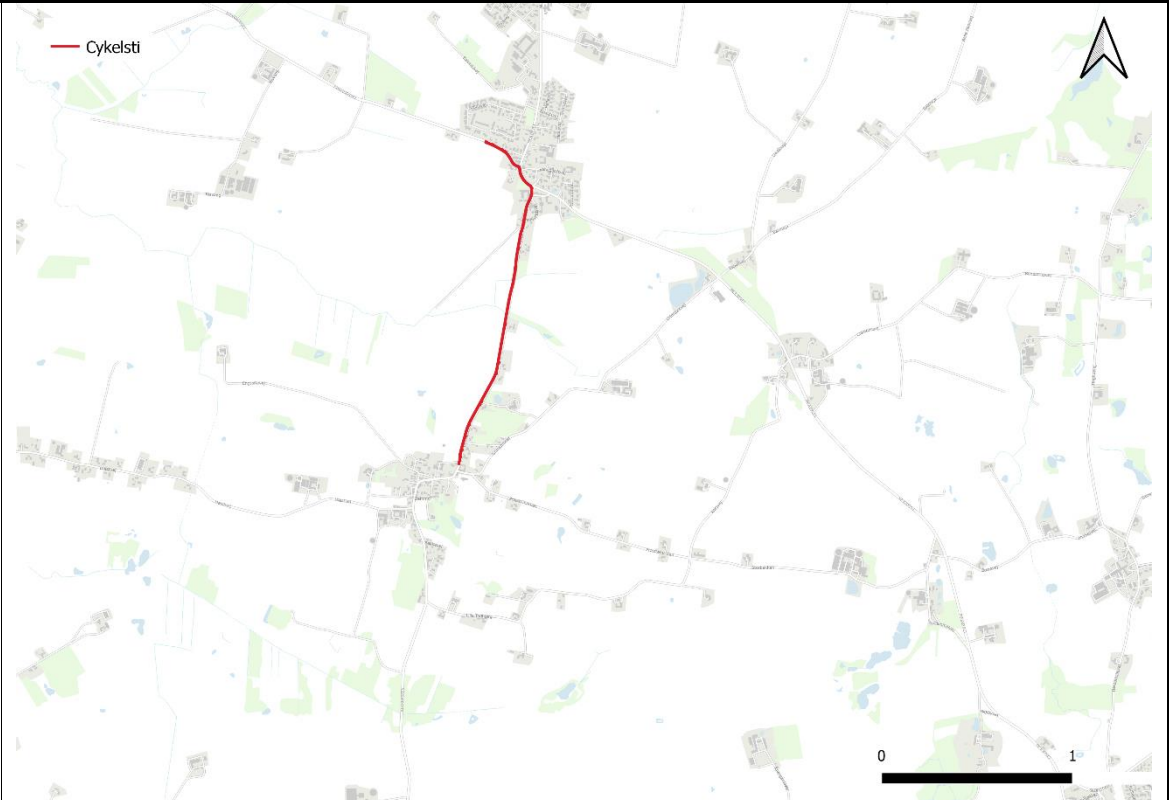
Skemaet angiver de oplysninger, som skal indgives til myndighederne ved ansøgning af projekter, der er omfattet af lovens bilag 2, jf. lovens § 21. Bygherren skal, hvor det er relevant for ansøgningen om det konkrete projekt, tage hensyn til kriterierne i lovens² bilag 6, når skemaet udfyldes. Såfremt der allerede foreligger oplysninger om de indvirkninger, projektet kan forventes at få på miljøet, medsendes disse oplysninger. Skemaets oplysningskrav er vejledende og fastsat under hensyntagen til kriterierne i lovens bilag 5.

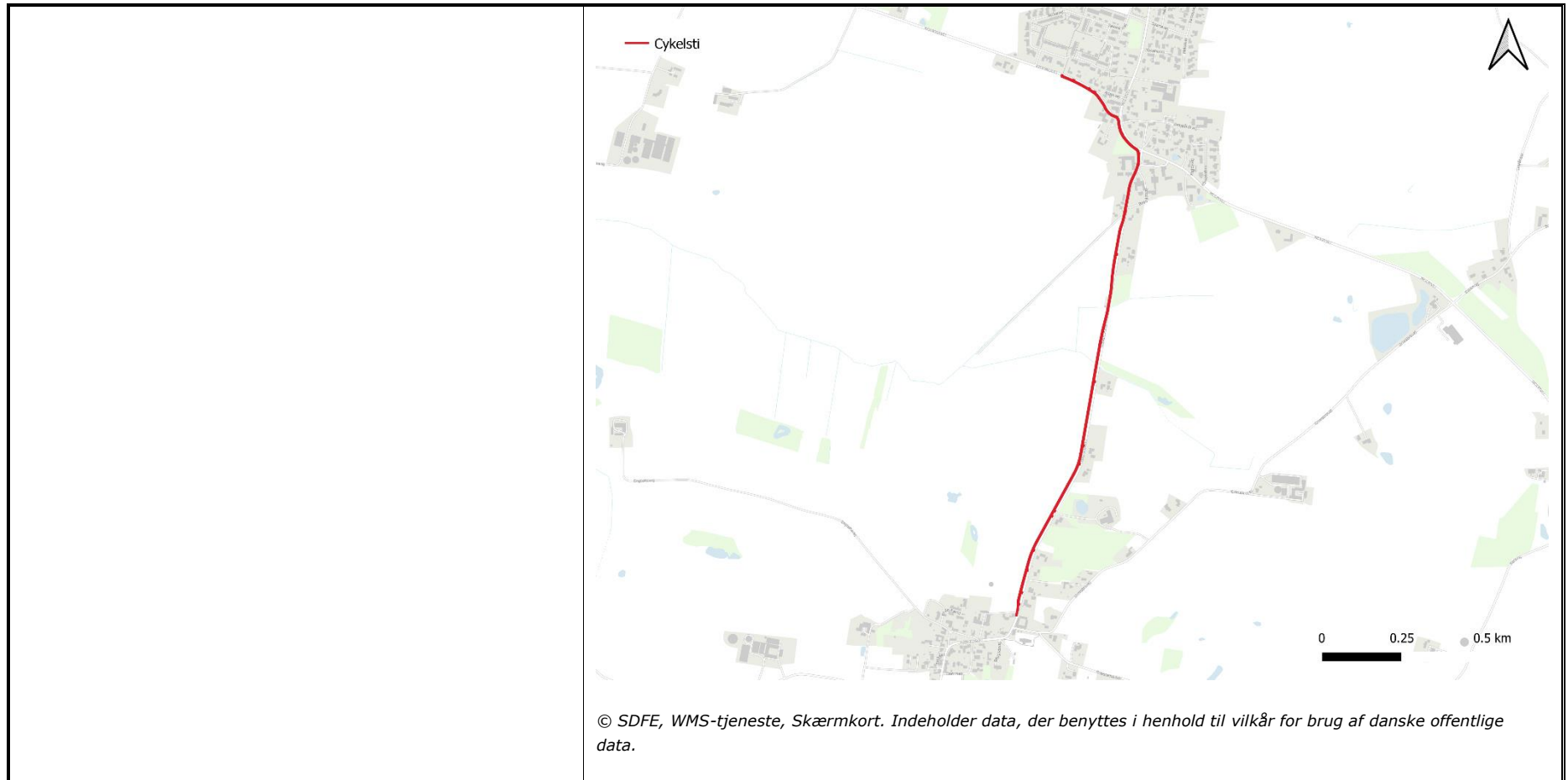
| Basisoplysninger | Tekst |
|------------------------------------|--|
| Projektbeskrivelse (kan vedlægges) | Aarhus Kommune har for alle skoler i kommunen udarbejdet en skolevejsanalyse, med fokus på trafiksikkerhed. Målet er at identificere børns vej til skole på gåben og cykel. I den forbindelse er der blevet identificeret et behov for en dobbeltrettet cykelsti mellem Todbjerg og Hårup, hvor Hårup skole ligger. I dag skal skolebørn færdes ad Bøggildsvej hvor der ikke findes nogen stiforanstaltninger (hverken fortov eller cykelsti). |

¹ Bilag 1 til Bekendtgørelse om samordning af miljøvurderinger og digital selvbetjening m.v. for planer, programmer og konkrete projekter omfattet af lov om miljøvurdering af planer og programmer og af konkrete projekter (VVM)

² Bekendtgørelse af lov om miljøvurdering af planer og programmer og af konkrete projekter (VVM), LBK nr. 973 af 25/06/2020.

| | |
|---|--|
| | <p>Stien etableres langs Bøggildsvej, Mejlbyvej og Risvangsvej. Mellem sti og kørebane etableres trug til afvanding af overfaldevand. Overfaldevand afledes enten ved hjælp af nedsivning, eller til eksisterende recipienter i form af eksisterende afløbssystem og Spørring Å.</p> <p>Der etableres ligeledes ny sti- og vejbelysning indenfor byskiltet i Hårup.</p> <p>I forbindelse med etablering af stien skal der ikke udføres grundvandssænkning.</p> |
| Navn, adresse, telefonnr. og e-mail på bygherre | <p>Teknik og Miljø, Aarhus Kommune Chris Harlev Thomsen Karen Blixens Boulevard 7 8220 Brabrand Tlf.: 4187 2072 E-mail: tchh@aarhus.dk</p> |
| Navn, adresse, telefonnr. og e-mail på kontaktperson | <p>Chris Harlev Thomsen Karen Blixens Boulevard 7 8220 Brabrand Tlf.: 4187 2072 E-mail: tchh@aarhus.dk</p> |
| Projektets adresse, matr. nr. og ejerlav | <p>Der henvises til pkt. 1 vedr. projektets karakteristika.</p> |
| Projektet berører følgende kommune eller kommuner (omfatter såvel den eller de kommuner, som projektet er placeret i, som den eller de kommuner, hvis miljø kan tænkes påvirket af projektet) | <p>Aarhus Kommune</p> |
| Oversigtskort i målestok eks. 1:20.000 | |

| | |
|--|---|
| |  <p data-bbox="927 957 2092 1010">© SDFE, WMS-tjeneste, Skærmkort. Indeholder data, der benyttes i henhold til vilkår for brug af danske offentlige data.</p> |
| <p data-bbox="241 1010 927 1222">Kortbilag i målestok 1:10.000 eller 1:5.000 med indtegning af anlægget og projektet (vedlægges dog ikke for strækingsanlæg)</p> | |



| Forholdet til VVM reglerne | Ja | Nej | |
|---|----|-----|---|
| Er projektet opført på bilag 1 til lov om miljøvurdering af planer og programmer og konkrete projekter (VVM) ² ? | | x | Hvis ja, er der obligatorisk VVM-pligtigt. Angiv punktet på bilag 1: |
| | x | | Hvis ja, angiv punktet på bilag 2 |

| | | | |
|--|--|--|--|
| Er projektet opført på bilag 2 til lov om miljøvurdering af planer og programmer og af konkrete projekter (VVM)? | | | <p>Pkt. 10 b) Anlægsarbejder i byzoner, herunder opførelse af butikscentre og parkeringsanlæg.</p> <p>Pkt. 10 e) Bygning af veje, havne og havneanlæg, herunder fiskerihavne (projekter, som ikke er omfattet af bilag 1).</p> |
|--|--|--|--|

| | |
|----------------------------------|--------------|
| Projektets karakteristika | Tekst |
|----------------------------------|--------------|

| <p>1. Hvis bygherren ikke er ejer af de arealer, som projektet omfatter angives navn og adresse på de eller den pågældende ejer, matr. nr. og ejerlav</p> | <p>1.</p> <table border="1"> <thead> <tr> <th>Ejerlavsnavn</th> <th>Matrnr</th> <th>EjendomAdresse</th> <th>Ejendom Postnr</th> <th>Ejendom Postdist</th> <th>OIS Ejernavn</th> <th>OIS EjerAdresse</th> <th>OIS EjerUdvAdresse</th> <th>OIS EjerPostnu mmer</th> </tr> </thead> <tbody> <tr> <td>Hårup By, Todbjerg</td> <td>13a</td> <td>Risvangsvej 34</td> <td>8530</td> <td>Hjortshøj</td> <td>Birgit Nielsen Mondrup</td> <td>Risvangsvej 34</td> <td>Hårup</td> <td>8530 Hjortshøj</td> </tr> <tr> <td>Hårup By, Todbjerg</td> <td>9g</td> <td>Bøggildsvej 40</td> <td>8530</td> <td>Hjortshøj</td> <td>Boet efter Kent Nygaard Andersen</td> <td></td> <td></td> <td></td> </tr> <tr> <td>Hårup By, Todbjerg</td> <td>6o</td> <td>Attikavej 6</td> <td>8530</td> <td>Hjortshøj</td> <td>Jesper Kaae</td> <td>Attikavej 6</td> <td>Hårup</td> <td>8530 Hjortshøj</td> </tr> <tr> <td>Hårup By, Todbjerg</td> <td>9f</td> <td>Bøggildsvej 46</td> <td>8530</td> <td>Hjortshøj</td> <td>Christian Korup Schmidt</td> <td>Bøggildsvej 46</td> <td>Hårup</td> <td>8530 Hjortshøj</td> </tr> <tr> <td>Hårup By, Todbjerg</td> <td>9h</td> <td>Bøggildsvej 44</td> <td>8530</td> <td>Hjortshøj</td> <td>Ib Høj Pedersen</td> <td>Bøggildsvej 44</td> <td>Hårup</td> <td>8530 Hjortshøj</td> </tr> <tr> <td>Hårup By, Todbjerg</td> <td>9i</td> <td>Bøggildsvej 41</td> <td>8530</td> <td>Hjortshøj</td> <td>HAARUP VANDVÆRK I/S</td> <td>Attikavej 21</td> <td>Hårup</td> <td>8530 Hjortshøj</td> </tr> <tr> <td>Hårup By, Todbjerg</td> <td>9m</td> <td>Bøggildsvej 45A</td> <td>8530</td> <td>Hjortshøj</td> <td>AARHUS VAND A/S</td> <td>Gunnar Clausens Vej 34</td> <td></td> <td>8260 Viby J</td> </tr> <tr> <td>Hårup By, Todbjerg</td> <td>9n</td> <td>Bøggildsvej 43</td> <td>8530</td> <td>Hjortshøj</td> <td>HAARUP VANDVÆRK I/S</td> <td>Attikavej 21</td> <td>Hårup</td> <td>8530 Hjortshøj</td> </tr> <tr> <td>Hårup By, Todbjerg</td> <td>10b</td> <td>Mejlbyvej 633</td> <td>8530</td> <td>Hjortshøj</td> <td>Ebbe Hastrup Holm</td> <td>Mejlbyvej 633</td> <td>Hårup</td> <td>8530 Hjortshøj</td> </tr> <tr> <td>Hårup By, Todbjerg</td> <td>11e</td> <td>Bøggildsvej 49</td> <td>8530</td> <td>Hjortshøj</td> <td>Claus Lage</td> <td>Bøggildsvej 49</td> <td>Hårup</td> <td>8530 Hjortshøj</td> </tr> <tr> <td>Hårup By, Todbjerg</td> <td>11f</td> <td>Bøggildsvej 51</td> <td>8530</td> <td>Hjortshøj</td> <td>Bledar Zeneli</td> <td>Bøggildsvej 51</td> <td>Hårup</td> <td>8530 Hjortshøj</td> </tr> <tr> <td>Hårup By, Todbjerg</td> <td>11g</td> <td>Bøggildsvej 47</td> <td>8530</td> <td>Hjortshøj</td> <td>Bo Søndergaard Bendtsen</td> <td>Bøggildsvej 47</td> <td>Hårup</td> <td>8530 Hjortshøj</td> </tr> <tr> <td>Hårup By, Todbjerg</td> <td>25b</td> <td>Mejlbyvej 639</td> <td>8530</td> <td>Hjortshøj</td> <td>Anders Linnemann Andersen</td> <td>Mejlbyvej 639</td> <td>Hårup</td> <td>8530 Hjortshøj</td> </tr> <tr> <td>Hårup By, Todbjerg</td> <td>25e</td> <td>Risvangsvej 43</td> <td>8530</td> <td>Hjortshøj</td> <td>Per Brorson Christensen</td> <td>Risvangsvej 43</td> <td>Hårup</td> <td>8530 Hjortshøj</td> </tr> <tr> <td>Hårup By, Todbjerg</td> <td>7000a</td> <td></td> <td></td> <td></td> <td></td> <td></td> <td></td> <td></td> </tr> <tr> <td>Hårup By, Todbjerg</td> <td>7000b</td> <td></td> <td></td> <td></td> <td></td> <td></td> <td></td> <td></td> </tr> <tr> <td>Hårup By, Todbjerg</td> <td>7000e</td> <td></td> <td></td> <td></td> <td></td> <td></td> <td></td> <td></td> </tr> <tr> <td>Hårup By, Todbjerg</td> <td>7000f</td> <td></td> <td></td> <td></td> <td></td> <td></td> <td></td> <td></td> </tr> <tr> <td>Todbjerg By, Todbjerg</td> <td>31b</td> <td>Bøggildsvej 23</td> <td>8530</td> <td>Hjortshøj</td> <td>Tove Johanne Jensen</td> <td>Bøggildsvej 23</td> <td>Todbjerg</td> <td>8530 Hjortshøj</td> </tr> <tr> <td>Todbjerg By, Todbjerg</td> <td>51</td> <td>Bøggildsvej 950</td> <td></td> <td></td> <td>Matrikulering af byens gade</td> <td></td> <td></td> <td></td> </tr> <tr> <td>Hårup By, Todbjerg</td> <td>9b</td> <td>Risvangsvej 32</td> <td>8530</td> <td>Hjortshøj</td> <td>Erik Sørensen</td> <td>Risvangsvej 32</td> <td>Hårup</td> <td>8530 Hjortshøj</td> </tr> <tr> <td>Hårup By, Todbjerg</td> <td>6aø</td> <td>Mejlbyvej 613</td> <td>8530</td> <td>Hjortshøj</td> <td>Lotte Østergaard Poulsen</td> <td>Mejlbyvej 613</td> <td>Hårup</td> <td>8530 Hjortshøj</td> </tr> </tbody> </table> | Ejerlavsnavn | Matrnr | EjendomAdresse | Ejendom Postnr | Ejendom Postdist | OIS Ejernavn | OIS EjerAdresse | OIS EjerUdvAdresse | OIS EjerPostnu mmer | Hårup By, Todbjerg | 13a | Risvangsvej 34 | 8530 | Hjortshøj | Birgit Nielsen Mondrup | Risvangsvej 34 | Hårup | 8530 Hjortshøj | Hårup By, Todbjerg | 9g | Bøggildsvej 40 | 8530 | Hjortshøj | Boet efter Kent Nygaard Andersen | | | | Hårup By, Todbjerg | 6o | Attikavej 6 | 8530 | Hjortshøj | Jesper Kaae | Attikavej 6 | Hårup | 8530 Hjortshøj | Hårup By, Todbjerg | 9f | Bøggildsvej 46 | 8530 | Hjortshøj | Christian Korup Schmidt | Bøggildsvej 46 | Hårup | 8530 Hjortshøj | Hårup By, Todbjerg | 9h | Bøggildsvej 44 | 8530 | Hjortshøj | Ib Høj Pedersen | Bøggildsvej 44 | Hårup | 8530 Hjortshøj | Hårup By, Todbjerg | 9i | Bøggildsvej 41 | 8530 | Hjortshøj | HAARUP VANDVÆRK I/S | Attikavej 21 | Hårup | 8530 Hjortshøj | Hårup By, Todbjerg | 9m | Bøggildsvej 45A | 8530 | Hjortshøj | AARHUS VAND A/S | Gunnar Clausens Vej 34 | | 8260 Viby J | Hårup By, Todbjerg | 9n | Bøggildsvej 43 | 8530 | Hjortshøj | HAARUP VANDVÆRK I/S | Attikavej 21 | Hårup | 8530 Hjortshøj | Hårup By, Todbjerg | 10b | Mejlbyvej 633 | 8530 | Hjortshøj | Ebbe Hastrup Holm | Mejlbyvej 633 | Hårup | 8530 Hjortshøj | Hårup By, Todbjerg | 11e | Bøggildsvej 49 | 8530 | Hjortshøj | Claus Lage | Bøggildsvej 49 | Hårup | 8530 Hjortshøj | Hårup By, Todbjerg | 11f | Bøggildsvej 51 | 8530 | Hjortshøj | Bledar Zeneli | Bøggildsvej 51 | Hårup | 8530 Hjortshøj | Hårup By, Todbjerg | 11g | Bøggildsvej 47 | 8530 | Hjortshøj | Bo Søndergaard Bendtsen | Bøggildsvej 47 | Hårup | 8530 Hjortshøj | Hårup By, Todbjerg | 25b | Mejlbyvej 639 | 8530 | Hjortshøj | Anders Linnemann Andersen | Mejlbyvej 639 | Hårup | 8530 Hjortshøj | Hårup By, Todbjerg | 25e | Risvangsvej 43 | 8530 | Hjortshøj | Per Brorson Christensen | Risvangsvej 43 | Hårup | 8530 Hjortshøj | Hårup By, Todbjerg | 7000a | | | | | | | | Hårup By, Todbjerg | 7000b | | | | | | | | Hårup By, Todbjerg | 7000e | | | | | | | | Hårup By, Todbjerg | 7000f | | | | | | | | Todbjerg By, Todbjerg | 31b | Bøggildsvej 23 | 8530 | Hjortshøj | Tove Johanne Jensen | Bøggildsvej 23 | Todbjerg | 8530 Hjortshøj | Todbjerg By, Todbjerg | 51 | Bøggildsvej 950 | | | Matrikulering af byens gade | | | | Hårup By, Todbjerg | 9b | Risvangsvej 32 | 8530 | Hjortshøj | Erik Sørensen | Risvangsvej 32 | Hårup | 8530 Hjortshøj | Hårup By, Todbjerg | 6aø | Mejlbyvej 613 | 8530 | Hjortshøj | Lotte Østergaard Poulsen | Mejlbyvej 613 | Hårup | 8530 Hjortshøj |
|---|---|-----------------|----------------|------------------|----------------------------------|------------------------|--------------------|---------------------|--------------------|---------------------|--------------------|-----|----------------|------|-----------|------------------------|----------------|-------|----------------|--------------------|----|----------------|------|-----------|----------------------------------|--|--|--|--------------------|----|-------------|------|-----------|-------------|-------------|-------|----------------|--------------------|----|----------------|------|-----------|-------------------------|----------------|-------|----------------|--------------------|----|----------------|------|-----------|-----------------|----------------|-------|----------------|--------------------|----|----------------|------|-----------|---------------------|--------------|-------|----------------|--------------------|----|-----------------|------|-----------|-----------------|------------------------|--|-------------|--------------------|----|----------------|------|-----------|---------------------|--------------|-------|----------------|--------------------|-----|---------------|------|-----------|-------------------|---------------|-------|----------------|--------------------|-----|----------------|------|-----------|------------|----------------|-------|----------------|--------------------|-----|----------------|------|-----------|---------------|----------------|-------|----------------|--------------------|-----|----------------|------|-----------|-------------------------|----------------|-------|----------------|--------------------|-----|---------------|------|-----------|---------------------------|---------------|-------|----------------|--------------------|-----|----------------|------|-----------|-------------------------|----------------|-------|----------------|--------------------|-------|--|--|--|--|--|--|--|--------------------|-------|--|--|--|--|--|--|--|--------------------|-------|--|--|--|--|--|--|--|--------------------|-------|--|--|--|--|--|--|--|-----------------------|-----|----------------|------|-----------|---------------------|----------------|----------|----------------|-----------------------|----|-----------------|--|--|-----------------------------|--|--|--|--------------------|----|----------------|------|-----------|---------------|----------------|-------|----------------|--------------------|-----|---------------|------|-----------|--------------------------|---------------|-------|----------------|
| Ejerlavsnavn | Matrnr | EjendomAdresse | Ejendom Postnr | Ejendom Postdist | OIS Ejernavn | OIS EjerAdresse | OIS EjerUdvAdresse | OIS EjerPostnu mmer | | | | | | | | | | | | | | | | | | | | | | | | | | | | | | | | | | | | | | | | | | | | | | | | | | | | | | | | | | | | | | | | | | | | | | | | | | | | | | | | | | | | | | | | | | | | | | | | | | | | | | | | | | | | | | | | | | | | | | | | | | | | | | | | | | | | | | | | | | | | | | | | | | | | | | | | | | | | | | | | | | | | | | | | | | | | | | | | | | | | | | | | | | | | | | | | | | | | | | | | |
| Hårup By, Todbjerg | 13a | Risvangsvej 34 | 8530 | Hjortshøj | Birgit Nielsen Mondrup | Risvangsvej 34 | Hårup | 8530 Hjortshøj | | | | | | | | | | | | | | | | | | | | | | | | | | | | | | | | | | | | | | | | | | | | | | | | | | | | | | | | | | | | | | | | | | | | | | | | | | | | | | | | | | | | | | | | | | | | | | | | | | | | | | | | | | | | | | | | | | | | | | | | | | | | | | | | | | | | | | | | | | | | | | | | | | | | | | | | | | | | | | | | | | | | | | | | | | | | | | | | | | | | | | | | | | | | | | | | | | | | | | | | |
| Hårup By, Todbjerg | 9g | Bøggildsvej 40 | 8530 | Hjortshøj | Boet efter Kent Nygaard Andersen | | | | | | | | | | | | | | | | | | | | | | | | | | | | | | | | | | | | | | | | | | | | | | | | | | | | | | | | | | | | | | | | | | | | | | | | | | | | | | | | | | | | | | | | | | | | | | | | | | | | | | | | | | | | | | | | | | | | | | | | | | | | | | | | | | | | | | | | | | | | | | | | | | | | | | | | | | | | | | | | | | | | | | | | | | | | | | | | | | | | | | | | | | | | | | | | | | | | | | | | | | | |
| Hårup By, Todbjerg | 6o | Attikavej 6 | 8530 | Hjortshøj | Jesper Kaae | Attikavej 6 | Hårup | 8530 Hjortshøj | | | | | | | | | | | | | | | | | | | | | | | | | | | | | | | | | | | | | | | | | | | | | | | | | | | | | | | | | | | | | | | | | | | | | | | | | | | | | | | | | | | | | | | | | | | | | | | | | | | | | | | | | | | | | | | | | | | | | | | | | | | | | | | | | | | | | | | | | | | | | | | | | | | | | | | | | | | | | | | | | | | | | | | | | | | | | | | | | | | | | | | | | | | | | | | | | | | | | | | | |
| Hårup By, Todbjerg | 9f | Bøggildsvej 46 | 8530 | Hjortshøj | Christian Korup Schmidt | Bøggildsvej 46 | Hårup | 8530 Hjortshøj | | | | | | | | | | | | | | | | | | | | | | | | | | | | | | | | | | | | | | | | | | | | | | | | | | | | | | | | | | | | | | | | | | | | | | | | | | | | | | | | | | | | | | | | | | | | | | | | | | | | | | | | | | | | | | | | | | | | | | | | | | | | | | | | | | | | | | | | | | | | | | | | | | | | | | | | | | | | | | | | | | | | | | | | | | | | | | | | | | | | | | | | | | | | | | | | | | | | | | | | |
| Hårup By, Todbjerg | 9h | Bøggildsvej 44 | 8530 | Hjortshøj | Ib Høj Pedersen | Bøggildsvej 44 | Hårup | 8530 Hjortshøj | | | | | | | | | | | | | | | | | | | | | | | | | | | | | | | | | | | | | | | | | | | | | | | | | | | | | | | | | | | | | | | | | | | | | | | | | | | | | | | | | | | | | | | | | | | | | | | | | | | | | | | | | | | | | | | | | | | | | | | | | | | | | | | | | | | | | | | | | | | | | | | | | | | | | | | | | | | | | | | | | | | | | | | | | | | | | | | | | | | | | | | | | | | | | | | | | | | | | | | | |
| Hårup By, Todbjerg | 9i | Bøggildsvej 41 | 8530 | Hjortshøj | HAARUP VANDVÆRK I/S | Attikavej 21 | Hårup | 8530 Hjortshøj | | | | | | | | | | | | | | | | | | | | | | | | | | | | | | | | | | | | | | | | | | | | | | | | | | | | | | | | | | | | | | | | | | | | | | | | | | | | | | | | | | | | | | | | | | | | | | | | | | | | | | | | | | | | | | | | | | | | | | | | | | | | | | | | | | | | | | | | | | | | | | | | | | | | | | | | | | | | | | | | | | | | | | | | | | | | | | | | | | | | | | | | | | | | | | | | | | | | | | | | |
| Hårup By, Todbjerg | 9m | Bøggildsvej 45A | 8530 | Hjortshøj | AARHUS VAND A/S | Gunnar Clausens Vej 34 | | 8260 Viby J | | | | | | | | | | | | | | | | | | | | | | | | | | | | | | | | | | | | | | | | | | | | | | | | | | | | | | | | | | | | | | | | | | | | | | | | | | | | | | | | | | | | | | | | | | | | | | | | | | | | | | | | | | | | | | | | | | | | | | | | | | | | | | | | | | | | | | | | | | | | | | | | | | | | | | | | | | | | | | | | | | | | | | | | | | | | | | | | | | | | | | | | | | | | | | | | | | | | | | | | |
| Hårup By, Todbjerg | 9n | Bøggildsvej 43 | 8530 | Hjortshøj | HAARUP VANDVÆRK I/S | Attikavej 21 | Hårup | 8530 Hjortshøj | | | | | | | | | | | | | | | | | | | | | | | | | | | | | | | | | | | | | | | | | | | | | | | | | | | | | | | | | | | | | | | | | | | | | | | | | | | | | | | | | | | | | | | | | | | | | | | | | | | | | | | | | | | | | | | | | | | | | | | | | | | | | | | | | | | | | | | | | | | | | | | | | | | | | | | | | | | | | | | | | | | | | | | | | | | | | | | | | | | | | | | | | | | | | | | | | | | | | | | | |
| Hårup By, Todbjerg | 10b | Mejlbyvej 633 | 8530 | Hjortshøj | Ebbe Hastrup Holm | Mejlbyvej 633 | Hårup | 8530 Hjortshøj | | | | | | | | | | | | | | | | | | | | | | | | | | | | | | | | | | | | | | | | | | | | | | | | | | | | | | | | | | | | | | | | | | | | | | | | | | | | | | | | | | | | | | | | | | | | | | | | | | | | | | | | | | | | | | | | | | | | | | | | | | | | | | | | | | | | | | | | | | | | | | | | | | | | | | | | | | | | | | | | | | | | | | | | | | | | | | | | | | | | | | | | | | | | | | | | | | | | | | | | |
| Hårup By, Todbjerg | 11e | Bøggildsvej 49 | 8530 | Hjortshøj | Claus Lage | Bøggildsvej 49 | Hårup | 8530 Hjortshøj | | | | | | | | | | | | | | | | | | | | | | | | | | | | | | | | | | | | | | | | | | | | | | | | | | | | | | | | | | | | | | | | | | | | | | | | | | | | | | | | | | | | | | | | | | | | | | | | | | | | | | | | | | | | | | | | | | | | | | | | | | | | | | | | | | | | | | | | | | | | | | | | | | | | | | | | | | | | | | | | | | | | | | | | | | | | | | | | | | | | | | | | | | | | | | | | | | | | | | | | |
| Hårup By, Todbjerg | 11f | Bøggildsvej 51 | 8530 | Hjortshøj | Bledar Zeneli | Bøggildsvej 51 | Hårup | 8530 Hjortshøj | | | | | | | | | | | | | | | | | | | | | | | | | | | | | | | | | | | | | | | | | | | | | | | | | | | | | | | | | | | | | | | | | | | | | | | | | | | | | | | | | | | | | | | | | | | | | | | | | | | | | | | | | | | | | | | | | | | | | | | | | | | | | | | | | | | | | | | | | | | | | | | | | | | | | | | | | | | | | | | | | | | | | | | | | | | | | | | | | | | | | | | | | | | | | | | | | | | | | | | | |
| Hårup By, Todbjerg | 11g | Bøggildsvej 47 | 8530 | Hjortshøj | Bo Søndergaard Bendtsen | Bøggildsvej 47 | Hårup | 8530 Hjortshøj | | | | | | | | | | | | | | | | | | | | | | | | | | | | | | | | | | | | | | | | | | | | | | | | | | | | | | | | | | | | | | | | | | | | | | | | | | | | | | | | | | | | | | | | | | | | | | | | | | | | | | | | | | | | | | | | | | | | | | | | | | | | | | | | | | | | | | | | | | | | | | | | | | | | | | | | | | | | | | | | | | | | | | | | | | | | | | | | | | | | | | | | | | | | | | | | | | | | | | | | |
| Hårup By, Todbjerg | 25b | Mejlbyvej 639 | 8530 | Hjortshøj | Anders Linnemann Andersen | Mejlbyvej 639 | Hårup | 8530 Hjortshøj | | | | | | | | | | | | | | | | | | | | | | | | | | | | | | | | | | | | | | | | | | | | | | | | | | | | | | | | | | | | | | | | | | | | | | | | | | | | | | | | | | | | | | | | | | | | | | | | | | | | | | | | | | | | | | | | | | | | | | | | | | | | | | | | | | | | | | | | | | | | | | | | | | | | | | | | | | | | | | | | | | | | | | | | | | | | | | | | | | | | | | | | | | | | | | | | | | | | | | | | |
| Hårup By, Todbjerg | 25e | Risvangsvej 43 | 8530 | Hjortshøj | Per Brorson Christensen | Risvangsvej 43 | Hårup | 8530 Hjortshøj | | | | | | | | | | | | | | | | | | | | | | | | | | | | | | | | | | | | | | | | | | | | | | | | | | | | | | | | | | | | | | | | | | | | | | | | | | | | | | | | | | | | | | | | | | | | | | | | | | | | | | | | | | | | | | | | | | | | | | | | | | | | | | | | | | | | | | | | | | | | | | | | | | | | | | | | | | | | | | | | | | | | | | | | | | | | | | | | | | | | | | | | | | | | | | | | | | | | | | | | |
| Hårup By, Todbjerg | 7000a | | | | | | | | | | | | | | | | | | | | | | | | | | | | | | | | | | | | | | | | | | | | | | | | | | | | | | | | | | | | | | | | | | | | | | | | | | | | | | | | | | | | | | | | | | | | | | | | | | | | | | | | | | | | | | | | | | | | | | | | | | | | | | | | | | | | | | | | | | | | | | | | | | | | | | | | | | | | | | | | | | | | | | | | | | | | | | | | | | | | | | | | | | | | | | | | | | | | | | | | | | | | | | | |
| Hårup By, Todbjerg | 7000b | | | | | | | | | | | | | | | | | | | | | | | | | | | | | | | | | | | | | | | | | | | | | | | | | | | | | | | | | | | | | | | | | | | | | | | | | | | | | | | | | | | | | | | | | | | | | | | | | | | | | | | | | | | | | | | | | | | | | | | | | | | | | | | | | | | | | | | | | | | | | | | | | | | | | | | | | | | | | | | | | | | | | | | | | | | | | | | | | | | | | | | | | | | | | | | | | | | | | | | | | | | | | | | |
| Hårup By, Todbjerg | 7000e | | | | | | | | | | | | | | | | | | | | | | | | | | | | | | | | | | | | | | | | | | | | | | | | | | | | | | | | | | | | | | | | | | | | | | | | | | | | | | | | | | | | | | | | | | | | | | | | | | | | | | | | | | | | | | | | | | | | | | | | | | | | | | | | | | | | | | | | | | | | | | | | | | | | | | | | | | | | | | | | | | | | | | | | | | | | | | | | | | | | | | | | | | | | | | | | | | | | | | | | | | | | | | | |
| Hårup By, Todbjerg | 7000f | | | | | | | | | | | | | | | | | | | | | | | | | | | | | | | | | | | | | | | | | | | | | | | | | | | | | | | | | | | | | | | | | | | | | | | | | | | | | | | | | | | | | | | | | | | | | | | | | | | | | | | | | | | | | | | | | | | | | | | | | | | | | | | | | | | | | | | | | | | | | | | | | | | | | | | | | | | | | | | | | | | | | | | | | | | | | | | | | | | | | | | | | | | | | | | | | | | | | | | | | | | | | | | |
| Todbjerg By, Todbjerg | 31b | Bøggildsvej 23 | 8530 | Hjortshøj | Tove Johanne Jensen | Bøggildsvej 23 | Todbjerg | 8530 Hjortshøj | | | | | | | | | | | | | | | | | | | | | | | | | | | | | | | | | | | | | | | | | | | | | | | | | | | | | | | | | | | | | | | | | | | | | | | | | | | | | | | | | | | | | | | | | | | | | | | | | | | | | | | | | | | | | | | | | | | | | | | | | | | | | | | | | | | | | | | | | | | | | | | | | | | | | | | | | | | | | | | | | | | | | | | | | | | | | | | | | | | | | | | | | | | | | | | | | | | | | | | | |
| Todbjerg By, Todbjerg | 51 | Bøggildsvej 950 | | | Matrikulering af byens gade | | | | | | | | | | | | | | | | | | | | | | | | | | | | | | | | | | | | | | | | | | | | | | | | | | | | | | | | | | | | | | | | | | | | | | | | | | | | | | | | | | | | | | | | | | | | | | | | | | | | | | | | | | | | | | | | | | | | | | | | | | | | | | | | | | | | | | | | | | | | | | | | | | | | | | | | | | | | | | | | | | | | | | | | | | | | | | | | | | | | | | | | | | | | | | | | | | | | | | | | | | | |
| Hårup By, Todbjerg | 9b | Risvangsvej 32 | 8530 | Hjortshøj | Erik Sørensen | Risvangsvej 32 | Hårup | 8530 Hjortshøj | | | | | | | | | | | | | | | | | | | | | | | | | | | | | | | | | | | | | | | | | | | | | | | | | | | | | | | | | | | | | | | | | | | | | | | | | | | | | | | | | | | | | | | | | | | | | | | | | | | | | | | | | | | | | | | | | | | | | | | | | | | | | | | | | | | | | | | | | | | | | | | | | | | | | | | | | | | | | | | | | | | | | | | | | | | | | | | | | | | | | | | | | | | | | | | | | | | | | | | | |
| Hårup By, Todbjerg | 6aø | Mejlbyvej 613 | 8530 | Hjortshøj | Lotte Østergaard Poulsen | Mejlbyvej 613 | Hårup | 8530 Hjortshøj | | | | | | | | | | | | | | | | | | | | | | | | | | | | | | | | | | | | | | | | | | | | | | | | | | | | | | | | | | | | | | | | | | | | | | | | | | | | | | | | | | | | | | | | | | | | | | | | | | | | | | | | | | | | | | | | | | | | | | | | | | | | | | | | | | | | | | | | | | | | | | | | | | | | | | | | | | | | | | | | | | | | | | | | | | | | | | | | | | | | | | | | | | | | | | | | | | | | | | | | |

| | | | | | | | | | |
|---|--|-------|----------------|------|-----------|-----------------------------|-----------------|----------|----------------|
| | Hårup By, Todbjerg | 6aæ | Risvang 5 | 8530 | Hjortshøj | Bent Reiffenstein | Risvang 5 | Hårup | 8530 Hjortshøj |
| | Hårup By, Todbjerg | 11k | Bøggildsvej 48 | 8530 | Hjortshøj | Bjarke Rolighed Jeppesen | Bøggildsvej 48 | Hårup | 8530 Hjortshøj |
| | Hårup By, Todbjerg | 11a | Bøggildsvej 48 | 8530 | Hjortshøj | Bjarke Rolighed Jeppesen | Bøggildsvej 48 | Hårup | 8530 Hjortshøj |
| | Hårup By, Todbjerg | 1a | Bøggildsvej 53 | 8530 | Hjortshøj | Henrik Pigsborg Jensen | Kjærgårdsvej 1 | | 8520 Lystrup |
| | Hårup By, Todbjerg | 1o | Bøggildsvej 53 | 8530 | Hjortshøj | Henrik Pigsborg Jensen | Kjærgårdsvej 1 | | 8520 Lystrup |
| | Hårup By, Todbjerg | 22a | Risvangsvej 45 | 8530 | Hjortshøj | I/S Hårup Forsamlingshus | Salonikivej 105 | Hårup | 8530 Hjortshøj |
| | Hårup By, Todbjerg | 22b | Risvangsvej 45 | 8530 | Hjortshøj | I/S Hårup Forsamlingshus | Salonikivej 105 | Hårup | 8530 Hjortshøj |
| | Hårup By, Todbjerg | 29a | Melosvej 950 | | | Matrikulering af byens gade | | | |
| | Todbjerg By, Todbjerg | 7t | Hæstvej 4 | 8530 | Hjortshøj | Kurt Friis Nørgaard | Hæstvej 4 | Todbjerg | 8530 Hjortshøj |
| | Todbjerg By, Todbjerg | 5a | Grimsbrovej 1 | 8530 | Hjortshøj | Peder Boller | Præstemarken 5 | Todbjerg | 8530 Hjortshøj |
| | Hårup By, Todbjerg | 7000i | | | | | | | |
| 2. Arealanvendelse efter projektets realisering - Det fremtidige samlede bebyggede areal i m ² - Det fremtidige samlede befæstede areal i m ² - Nye arealer, som befæstes ved projektet i m ² | 2. - Projektet bebygges ikke - Ca. 5.000 m2 cykelsti og fortov - Samme som ovenstående | | | | | | | | |
| 3. Projektets areal og volumenmæssige udformning - Er der behov for grundvandssænkning i forbindelse med projektet og i givet fald hvor meget i m - Projektets samlede grundareal angivet i ha eller m ² - Projektets bebyggede areal i m ² - Projektets nye befæstede areal i m ² - Projektets samlede bygningsmasse i m ³ - Projektets maksimale bygningshøjde i m - Beskrivelse af omfanget af eventuelle nedrivningsarbejder i forbindelse med projektet | 3. - Der er ikke behov for grundvandssænkning - Eksisterende vejarealer udvides med ca. 1,3 ha - Projektet bebygges ikke - Ca. 5.000 m2 cykelsti og fortov - Projektet bebygges ikke - Projektet bebygges ikke - Der foretages ikke nedrivningsarbejder i projektet | | | | | | | | |
| 4. Projektets behov for råstoffer i anlægsperioden Råstofforbrug i anlægsperioden på type og mængde: - Vand- mængde i anlægsperioden | 4. - Der vil være vandforbrug til skurvogn samt evt. til dæmpning af støvgener - I projektet vil følgende affaldstyper blive genereret (alt affald håndteres jf. kommunens affaldsregulativ): | | | | | | | | |

| | |
|--|--|
| <ul style="list-style-type: none"> - Affaldstype og mængder i anlægsperioden - Spildevand med direkte udledning til vandløb, søer, hav i anlægsperioden - Spildevand – mængde og type i anlægsperioden - Håndtering af regnvand i anlægsperioden - Anlægsperioden angivet som mm/åå – mm/åå | <ul style="list-style-type: none"> • Grus ca. 1800 ton • Asfalt ca. 1300 ton • Betonfliser ca. 50 ton • Råjord og muld ca. 8300 ton <ul style="list-style-type: none"> - Der udledes ikke spildevand direkte til vandløb mm - Regnvand i anlægsperioden håndteres ved afledning til eksisterende grøfter og brønde - Anlægsperioden forventes at være ca. 4 måneder i 2021 eller 2022 |
|--|--|

| Projektets karakteristika | Tekst |
|---|---|
| <p>5. Projektets kapacitet for så vidt angår flow ind og ud samt angivelse af placering og opbevaring på kortbilag af råstoffet/produktet i driftsfasen:</p> <ul style="list-style-type: none"> - Råstoffer – type og mængde i driftsfasen - Mellemprodukter – type og mængde i driftsfasen - Færdigvarer – type og mængde i driftsfasen - Vandmængde i driftsfasen | <p>5.</p> <p>Til drift og vedligehold af cykelstien kan der komme forbrug af asfalt og til drift og vedligehold af fortov kan der komme forbrug af betonfliser og chaussese i granit. Mængder er ukendte, men forventes at være meget små da anlægget har en levetid på min. 20 år.</p> |
| <p>6. Affaldstype og mængder, som følge af projektet i driftsfasen:</p> <ul style="list-style-type: none"> - Farligt affald: - Andet affald: - Spildevand til renseanlæg: - Spildevand med direkte udledning til vandløb, sø, hav: - Håndtering af regnvand: | <p>6.</p> <ul style="list-style-type: none"> - Lettere forurenede jord og asfalt håndteres jf. godkendt jordhåndteringsplan (foreligger endnu ikke) samt jf. kommunens affaldsregulativ - Se pkt. 4 for andet affald - Projektet generer ikke spildevand i driftsfasen - Projektet generer ikke spildevand i driftsfasen - Regnvand håndteres på følgende tre måder: <ul style="list-style-type: none"> • Direkte nedsivning hvor underbunden er egnet • Udledning til Spørring Å • Tilslutning til eksisterende regnvandssystem |

| Projektets karakteristika | Ja | Nej | Tekst |
|---|----|-----|--|
| 7. Forudsætter projektet etablering af selvstændig vandforsyning | | x | |
| 8. Er projektet eller dele af projektet omfattet af standardvilkår eller en branchebekendtgørelse? http://mst.dk/erhverv/industri/miljoegodkendelse-af-listevirksomheder/miljoegodkendelser/listepunkter-og-standardvilkaar/ | | x | Hvis "ja" angiv hvilke. Hvis "nej" gå til punkt 10 |
| 9. Vil projektet kunne overholde alle de angivne standardvilkår eller krav i branchebekendtgørelsen? | | | Hvis "nej" angives og begrundes hvilke vilkår, der ikke vil kunne overholdes. |
| 10. Er projektet eller dele af projektet omfattet af BREF-dokumenter? - http://mst.dk/erhverv/industri/bat-bref/liste-over-alle-bref/ | | x | Hvis "ja" angiv hvilke. Hvis "nej" gå til pkt. 12. |
| 11. Vil projektet kunne overholde de angivne BREF-dokumenter? | | | Hvis "nej" angives og begrundes hvilke BREF-dokumenter, der ikke vil kunne overholdes. |
| 12. Er projektet eller dele af projektet omfattet af BAT-konklusioner? - http://mst.dk/erhverv/industri/bat-bref/bat-i-miljoegodkendelsen/ | | x | Hvis "ja" angiv hvilke. Hvis "nej" gå til punkt 14. |

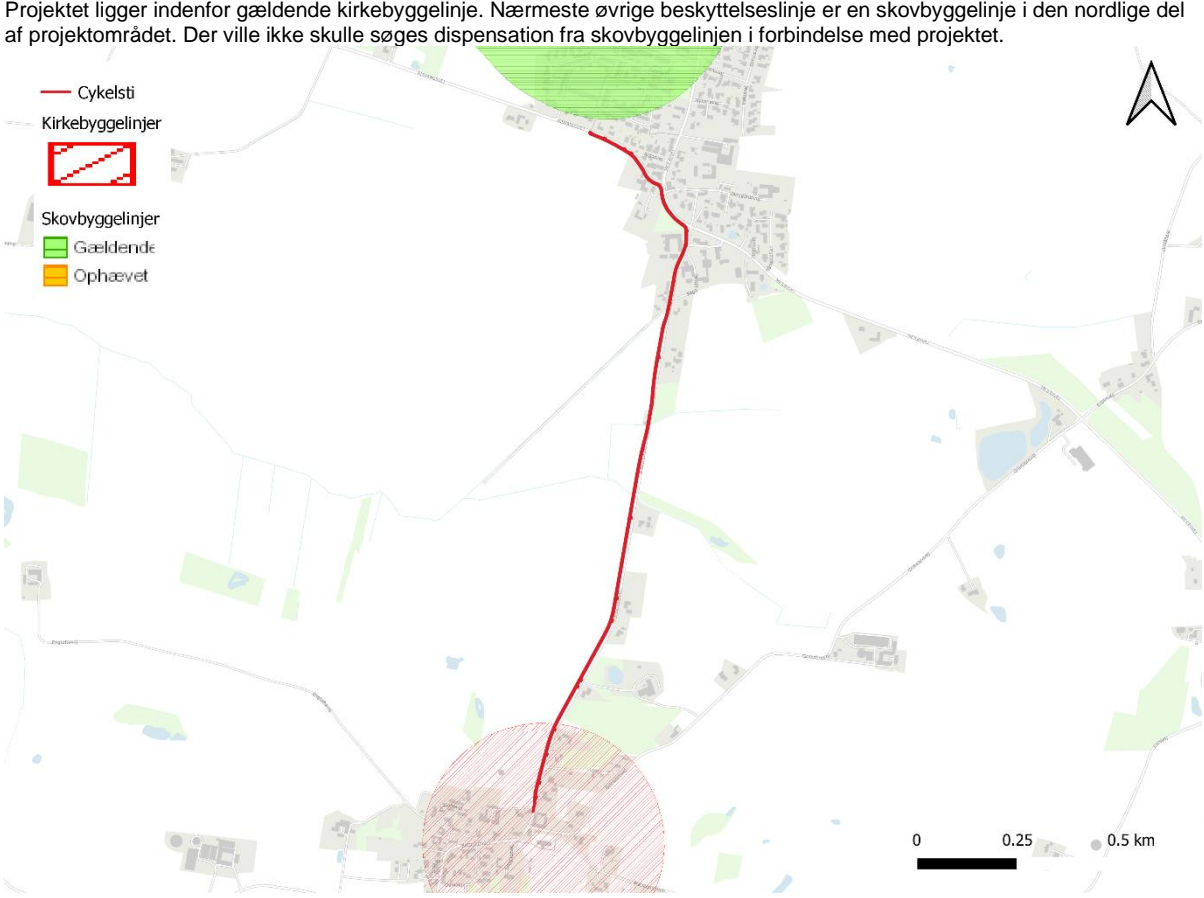
| Projektets karakteristika | Ja | Nej | Tekst |
|--|----|-----|---|
| 13. Vil projektet kunne overholde de angivne BAT-konklusioner? | | | Hvis "nej" angives og begrundes hvilke BAT-konklusioner, der ikke vil kunne overholdes. |
| 14. Er projektet omfattet af en eller flere af Miljøstyrelsens vejledninger eller bekendtgørelser om støj eller eventuelt lokalt fastsatte støjgrænser? nej/stoej/regler-love-og-direktiver-om-stoej/oversigt-over-vejledninger/ | | x | Hvis "ja" angives navn og nr. på den eller de pågældende vejledninger eller bekendtgørelser. Hvis "nej" gå til pkt. 17. |
| 15. Vil anlægsarbejdet kunne overholde de eventuelt lokalt fastsatte vejledende grænseværdier for støj og vibrationer? | | (x) | Hvis "nej" angives overskridelsens omfang og begrundelse for overskridelsen. I anlægsfasen kan der være midlertidige støjgener, især ved opbrud af eksisterende asfalt. Projektområdet ligger i et boligområde. Anlægsarbejder |

| | | | |
|--|-----|---|---|
| | | | foregår dog kun i dagtimerne og i en begrænset periode. Der kan ligeledes opstå vibrationer i forbindelse med ledningsanlæg, hvor der komprimeres jord. Der er angivet i udbudsmaterialet, at vejledende grænseværdier for støj og vibrationer skal overholdes. |
| 16. Vil det samlede projekt, når anlægsarbejdet er udført, kunne overholde de vejledende grænseværdier for støj og vibrationer? | | | Hvis "nej" angives overskridelsens omfang og begrundelse for overskridelsen. Efter anlægsarbejdet er udført vil det samlede anlæg ikke give anledning til støj eller vibrationer. |
| 17. Er projektet omfattet af Miljøstyrelsens vejledninger, regler og bekendtgørelser om luftforurening? http://mst.dk/luft-stoej/luft/regler-bekendtgørelser-og-direktiver-luftomraadet/ | | x | Hvis "ja" angives navn og nr. på den eller de pågældende vejledninger, regler eller bekendtgørelser. Hvis "nej" gå til pkt. 20. |
| 18. Vil anlægsarbejdet kunne overholde de vejledende grænseværdier for luftforurening? | | | Hvis "nej" angives overskridelsens omfang og begrundelse for overskridelsen Der er ingen relevante vejledninger i forhold til luftforurening i forbindelse med anlægsarbejderne. |
| 19. Vil det samlede projekt, når anlægsarbejdet er udført, kunne overholde de vejledende grænseværdier for luftforurening? | | | Hvis "Nej" angives overskridelsens omfang og begrundelse for overskridelsen. Se ovenfor. |
| 20. Vil projektet give anledning til støvgener eller øgede støvgener - I anlægsperioden? - I driftsfasen? | (x) | x | Hvis "ja" angives omfang og forventet udbredelse. I anlægsfasen kan der i tørre perioder opstå støv fra f.eks. kørsel på grusbelægninger. Problemet kan minimeres ved overrisling med vand. Der er ingen støvgener i driftsfasen. |

| Projektets karakteristika | Ja | Nej | Tekst |
|--|----|--------|---|
| 21. Vil projektet give anledning til lugtgener eller øgede lugtgener - I anlægsperioden? - I driftsfasen? | | x x | Hvis "ja" angives omfang og forventet udbredelse. I anlægsfase kan asfalteringen give anledning til lugtgener. Asfalt arbejdet forventes ikke at strække sig over mere end en uge. |
| 22. Vil anlægget som følge af projektet have behov for belysning som i aften og nattetimer vil kunne oplyse naboarealer og omgivelserne. | | | Hvis "ja" angives og begrundes omfanget. |

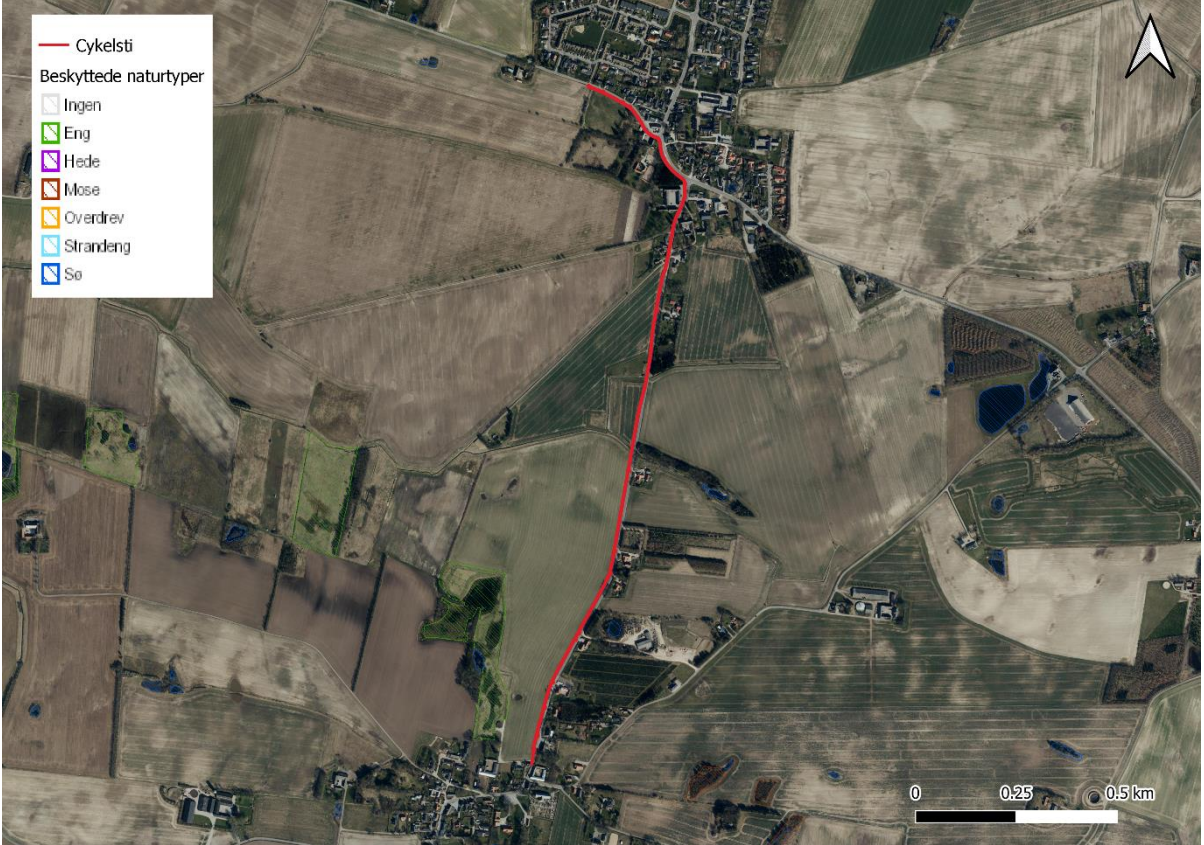
| | | | |
|--|---|---|---|
| <ul style="list-style-type: none"> - I anlægsperioden? - I driftsfasen? | x | | Der påtænkes opsætning af belysning langs den etablerede cykelsti hvor denne er forløber i byområde (i Todbjerg og Hårup). Der påtænkes at bruge Focus Nyx 330 armaturer. |
| <p>23. Er anlægget omfattet af risikobekendtgørelsen – jf. bekendtgørelse om kontrol med risikoen for større uheld med farlige stoffer nr. 372 af 25. april 2016? https://www.retsinformation.dk/Forms/R0710.aspx?id=179901</p> | | x | |

| Projektets placering | Ja | Nej | Tekst |
|---|----|-----|-------------------------|
| <p>24. Kan projektet rummes inden for lokalplanens generelle formål? http://kort.plansystem.dk/searchlist.html</p> | x | | |
| <p>25. Forudsætter projektet dispensation fra gældende bygge- og beskyttelseslinjer? http://arealinformation.miljoportal.dk/distribution/</p> | x | | Hvis "ja" angiv hvilke: |

| | | | |
|--|--|---|--|
| | | | <p>Projektet ligger indenfor gældende kirkebyggelinje. Nærmeste øvrige beskyttelseslinje er en skovbyggelinje i den nordlige del af projektområdet. Der ville ikke skulle søges dispensation fra skovbyggelinjen i forbindelse med projektet.</p>  <p>— Cykelsti — Kirkebyggelinjer — Skovbyggelinjer ■ Gældende ■ Ophævet</p> <p>© SDFE, WMS-tjeneste, ortofoto 2019 © COWI, skovbyggelinje og kirkebyggelinje. Indeholder data, der benyttes i henhold til vilkår for brug af danske offentlige data.</p> |
| 26. Indebærer projektet behov for at begrænse anvendelsen af naboarealer? | | x | Nej |
| 27. Vil projektet kunne udgøre en hindring for anvendelsen af udlagte råstofområder? http://arealinformation.miljoportal.dk/distribution/ | | x | Der er ingen råstofinteresseområder inden for eller i nærheden af projektarealet. Nærmeste område ligger over 5 km mod nordvest. |

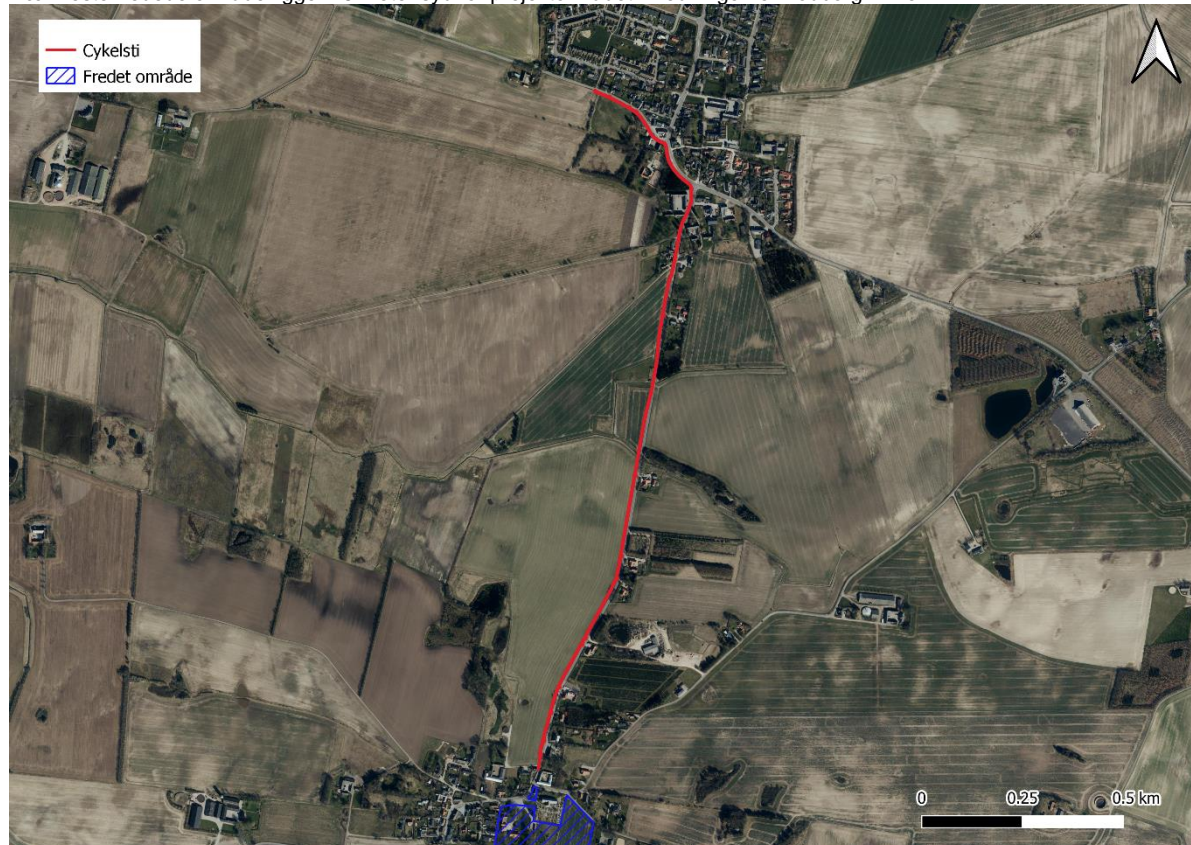
| | | | |
|---|--|---|--|
| 28. Er projektet tænkt placeret indenfor kystnærhedszonen? http://arealinformation.miljoportal.dk/distribution/ | | x | |
|---|--|---|--|

| Projektets placering | Ja | Nej | Tekst |
|---|----|-----|---|
| 29. Forudsætter projektet rydning af skov? (skov er et bevokset areal med træer, som danner eller indenfor et rimeligt tidsrum ville danne sluttet skov af højstammede træer, og arealet er større end ½ ha og mere end 20 m bredt.) | | x | |
| 30. Vil projektet være i strid med eller til hinder for realiseringen af en rejst fredningssag? http://arealinformation.miljoportal.dk/distribution/ | | x | Nej |
| 31. Afstanden fra projektet i luftlinje til nærmeste beskyttede naturtype i henhold til naturbeskyttelseslovens § 3: jf. http://arealinformation.miljoportal.dk/distribution/ | | | Nærmeste beskyttede naturtype er en sø der ligger i øst for projektområdet i udkanten af Todbjerg. Der er ca. 60 meter fra anlægsområdet. |

| | | | |
|--|--|---|---|
| | | |  <p>© SDFE, WMS-tjeneste, ortofoto 2020 © COWI, beskyttede naturtyper. Indeholder data, der benyttes i henhold til vilkår for brug af danske offentlige data.</p> |
| <p>32. Er der forekomst af beskyttede arter og i givet fald hvilke? http://arealinformation.miljoeportal.dk/distribution/</p> | | x | <p>Af rødlistede fuglearter er der i området registreret agerhøne, blishøne, nattergal, rørspurv, rørsanger, vibe og gravand. Derudover er der registreret en række andre rødlistede arter heriblandt vibefedt, bakke jordbær, seline, butsnudet frø og rødgran. Ingen af registreringerne ligger nær projektområdet og projektet forventes ikke at påvirke nogle af ovenstående arter (naturdata.miljoeportal.dk, naturbasen.dk NIRAS licens nr. E03/2014).</p> <p>I nærheden af projektområdet er der registreret to arter der er opført på habitatdirektivets bilag IV, nemlig stor vandsalamander og spidssnudet frø. Registreringerne er gjort i en afstand, hvor det kan antages, at projektet ikke kan påvirke disse arter eller den økologiske funktionalitet af arternes yngle- og rasteområder. (naturdata.miljoeportal.dk, naturbasen.dk NIRAS licens nr. E03/2014.)</p> |

33. Afstanden fra projektet i luftlinje til nærmeste fredede område.
<http://arealinformation.miljoportal.dk/distribution/>

Nærmeste fredede område ligger 16 meter syd for projektområdet. Fredningen er Todborg Kirke.



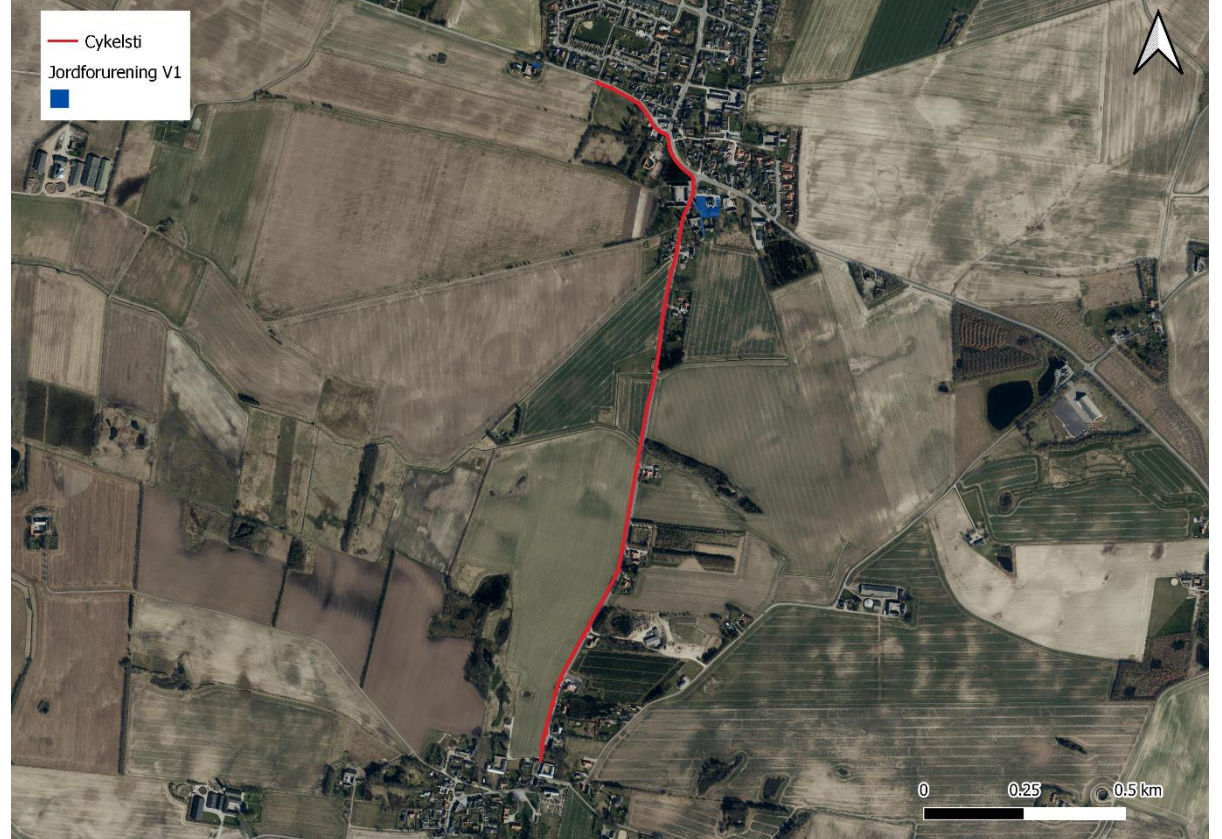
© SDFE, WMS-tjeneste, ortofoto 2020 © COWI, fredede områder. Indeholder data, der benyttes i henhold til vilkår for brug af danske offentlige data.

34. Afstanden fra projektet i luftlinje til nærmeste internationale naturbeskyttelsesområde (Natura 2000-områder, habitatområder, fuglebeskyttelsesområder og Ramsarområder).
<http://arealinformation.miljoportal.dk/distribution/>

Nærmeste Natura 2000 område er nr. 230, Kaløskovende og Kaløvig, som ligger ca. 14 km mod øst. Projektet har kun lokal påvirkning, og Natura 2000-området vi ikke påvirkes.

| | | | |
|---|---|---|--|
| | | | |
| 35. Vil projektet medføre påvirkninger af overfladevand eller grundvand, f.eks. i form af udledninger til eller fysiske ændringer af vandområder eller grundvandsforekomster? | | x | |
| 36. Er projektet placeret i et område med særlige drikkevandsinteresser? http://arealinformation.miljoportal.dk/distribution/ | x | | Projektet er placeret i et område med særlige drikkevandsinteresser. |
| 37. Er projektet placeret i et område med registreret jordforurening? http://arealinformation.miljoportal.dk/distribution/ | | x | |

Projektområdet ligger få meter fra både et område med en jordforurening, som er kortlagt på vidensniveau 1.



© SDFE, WMS-tjeneste, ortofoto 2020 og jordforurening V1. Indeholder data, der benyttes i henhold til vilkår for brug af danske offentlige data.

| | | |
|--|----------|---|
| <p>38. Er projektet placeret i et område, der i kommuneplanen er udpeget som område med risiko for oversvømmelse?</p> | <p>x</p> | <p>Projektområdet er ikke placeret i et område, der i kommuneplanen er udpeget som et område med risiko for oversvømmelse. https://kms.maps.arcgis.com/apps/webappviewer/index.html?id=63f098e64248465abbd7a3283e5e2707</p> |
| <p>39. Er projektet placeret i et område, der, jf. oversvømmelsesloven, er udpeget som risikoområde for oversvømmelse?</p> | <p>x</p> | <p>Nej https://oversvommelse.kyst.dk/</p> |

| Projektets placering | Ja | Nej | Tekst |
|--|----|-----|---|
| 40. Er der andre lignende anlæg eller aktiviteter i området, der sammen med det ansøgte må forventes at kunne medføre en øget samlet påvirkning af miljøet (kumulative forhold)? | | x | |
| 41. Vil den forventede miljøpåvirkning kunne berøre nabolande? | | x | |
| 42. En beskrivelse af de tilpasninger, ansøger har foretaget af projektet inden ansøgningen blev indsendt og de påtænkte foranstaltninger med henblik på at undgå, forebygge, begrænse eller kompensere for væsentlige skadelige virkninger for miljøet? | | | Indskrænkning af arbejdstider jf. Aarhus Kommunes krav til arbejdstider. I tørre perioder overrisles grusoverflader med vand for at undgå støvgener. |

43. Undertegnede erklærer herved på tro og love rigtigheden af ovenstående oplysninger.

Dato:

Bygherre/anmelder:

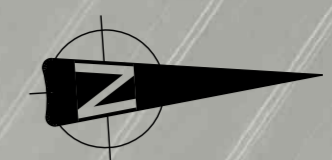
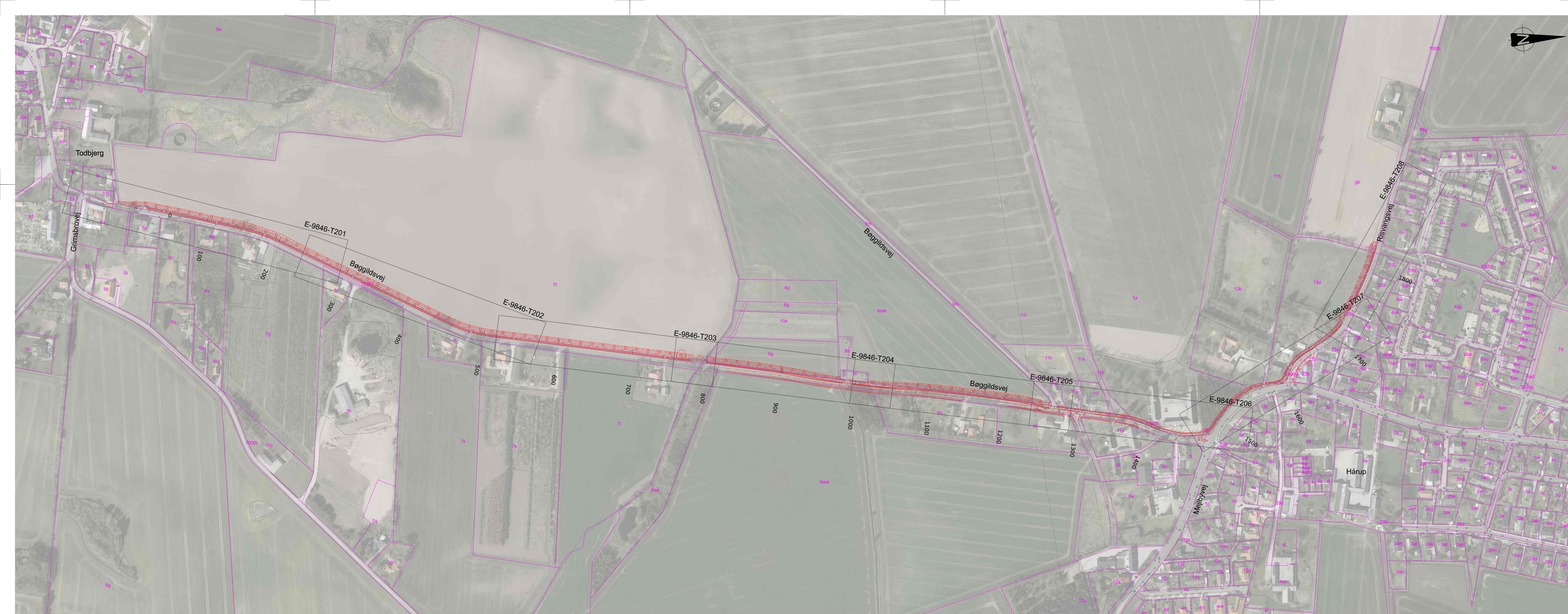


19-05-2021 16:21:03

Chris H. Thomsen

Aarhus Kommune
Teknik og Miljø





NOTE:
 Koter er i m angivet i kotesystem DVR90.
 Ubenævnte mål er i m.
 Koordinatsystem er i DKTM2.

SIGNATURER:

- Eksisterende forhold
- Matrikelskel
- Projekt
- Centerlinje

FORELØBIGT TRYK 16-04-2021

| | | | | |
|---|--|------------|---------------|----------------|
| A | Tilretning efter bygherre kommentar og TSR | 16.04.2021 | MSAS/AMS | CHVG/CHVG |
| | Retelse | | Konst./Tegn.: | Kontrol/Godk.: |

Aarhus Kommune
 Mobilitet, Anlæg og Drift

Skolevejsprojekter 2020
 Lokalitet 29.1 Hårupskele
 Oversigtsplan

Ceres Allé 3
 8000 Aarhus C
 Telefon 8732 3232
 E-mail niras@niras.dk

| | | | |
|-------------------------|-----------------------|--------------|---------------------|
| Projektnr.: 1040 8501 | Mål: 1:2000 | Tegning nr.: | Rev. |
| Konst./Tegn.: MSAS | Dato: 19.03.2021 | | |
| Kontrol/Godk.: PWR/CHVG | Rev. dato: 16.04.2021 | | E-9846-T101A |