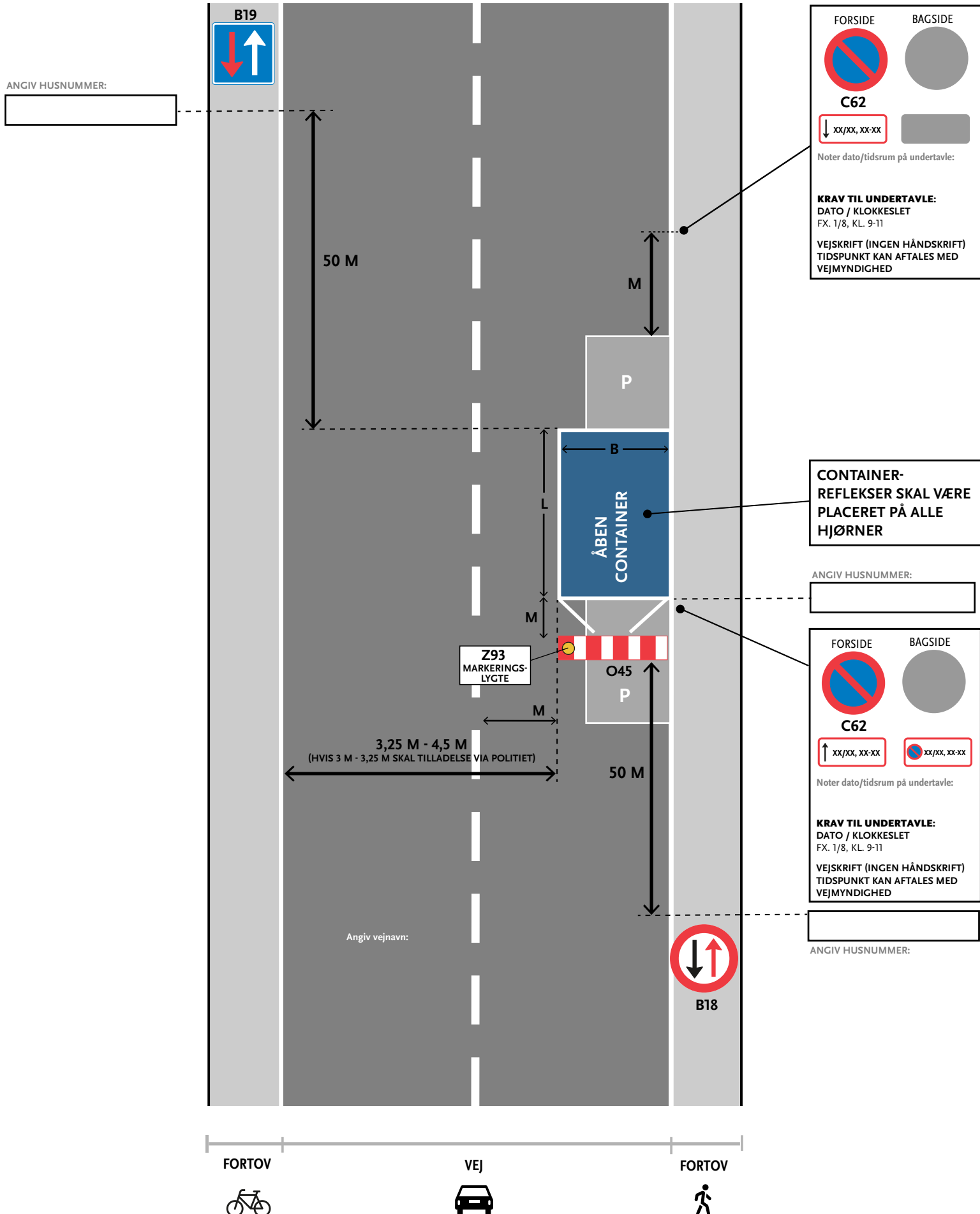


# OPSTILLING AF ÅBEN CONTAINER I P-BÅS



# KRAV TIL CONTAINERE:

## OVERORDNET KRAV:

- § 93. Containere, der henstilles på færdselsarealer i forbindelse med vejarbejde, skal afmærkes som stationært vejarbejde.  
Bekendtgørelse om afmærkning af vejarbejder mv. ([retsinformation.dk](http://retsinformation.dk))
- I lygtetændingstiden skal et antal gule blinkende lygter (Z93), der er tydeligt synlige i mindst 150 meters afstand uden at blænde, være anbragt i et sådant antal og på en sådan måde, at beholderens eller genstandens omrids så tydeligt som muligt angives forfra, bagfra og fra siden.

## KRAV TIL TAVLER:

- Tavler skal være retroreflekterende. (§ 7. i Bekendtgørelse om anvendelse af vejafmærkning)  
Uddybende vejregler til dette: Færdselstavler, Tavleoversigt ([vejregler.dk](http://vejregler.dk)) og Færdselstavler, Undertavler ([vejregler.dk](http://vejregler.dk)).
- Tekst på tavlerne skal udføres med Dansk Vejtavleskrift (§ 8. i Bekendtgørelse om vejafmærkning).
- Versalhøjden på undertavlens tekst (højden på de store bogstaver) skal være udført i overensstemmelse med størrelseskravene i "Håndbog: Færdselstavler, Tavleoversigt" og desuden skal baggrunden af tavlen være reflekterende med folietype 3 (EG folie) (§ 9. Bekendtgørelse om vejafmærkning).

Uddybende vejregler til dette: Færdselstavler, Tavleoversigt ([vejregler.dk](http://vejregler.dk)) og Færdselstavler, Undertavler ([vejregler.dk](http://vejregler.dk)).

- Der skal bruges UC60 pile-undertavler ved opsætning af C 61 og C 62 samt E 33 Parkering (§ 106 i Bekendtgørelse om anvendelse af vejafmærkning).
- Ved arbejder skal højden fra kørebanelens overflade til underkant af nederste færdselstavle eller undertavle være mindst 1,0 m. (§ 25 i Bekendtgørelse om afmærkning af vejarbejder mv, som er en undtagelsesbestemmelse fra krav til højde på 2,2/2,3 meter over fortov/cykel sti jf. § 26 i, stk. 3 Bekendtgørelse om anvendelse af vejafmærkning).
- I de tilfælde, hvor standsnings- eller parkeringsbegrænsning også gælder efter tavlen, suppleres hoved- og undertavlens bagside ligeledes med begrænsningen (§ 105. i Bekendtgørelse om anvendelse af vejafmærkning).

Uddybende vejregler til dette: Parkeringsafmærkning ([vejregler.dk](http://vejregler.dk)).



**TEKNIK OG MILJØ**  
Aarhus Kommune