

Vand  
Karen Blixens Boulevard 7, 8220 Brabrand

---

Aarhus Kommune  
Børn og Unge  
Grøndalsvej 2  
Cvr.nr. 55133018



18. april 2024  
Side 1 af 6

**Nye Skole, midlertidig tilladelse til udledning af oppumpet/lænset grundvand fra matr.nr. 2a, Elev By, Elev til Vandløb fra Ravnbakke, udløb TU214**

I forbindelse med nyt skolebyggeri i Nye, er der behov for udledning/lænsning af oppumpet grundvand. Der meddeles tilladelse til udledning af lænset grundvand og overfladevand til Vandløb fra Ravnsbakke via regnvandsbassin B101.

Tilladelse og vilkår fremgår side 2.

Med venlig hilsen  
Aarhus Kommune

Annemette Sørensen  
Biolog

Mette Hansen  
Miljøsagsbehandler

**Teknik og Miljø**  
Natur og Miljø  
Aarhus Kommune

**Vand**  
Karen Blixens Boulevard 7  
8220 Brabrand

Direkte telefon: 41 85 59 19

Sag: GEO-2024-001492  
Sagsbehandler:  
Annemette Sørensen

**Bilag:** Grundvandsanalyse

Sagen annonceres den 18. april 2024  
Klagefristen udløber den 16. maj 2024  
Søgsmålsfristen udløber den 18. oktober 2024



## 1. Midlertidig udledningstilladelse

Der meddeles tilladelse til midlertidig udledning af oppumpet/lænset grundvand og overfladevand fra spunset byggegrube ved Engelstoft, matr.nr. 2a, Elev By, Elev, via regnvandsbassin B101, jf. figur 1.

18. april 2024  
Side 2 af 6

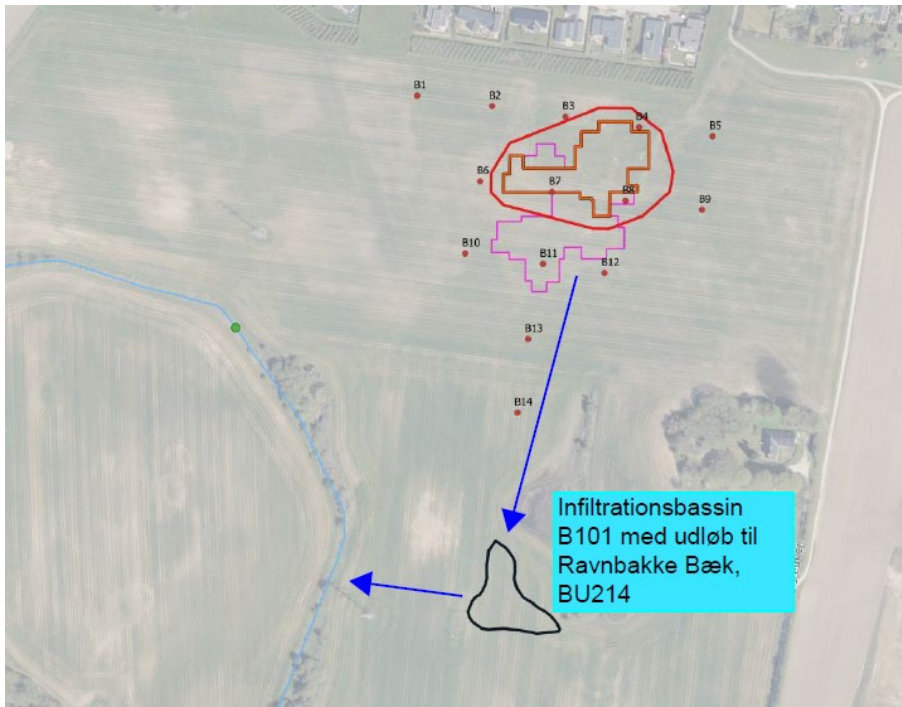
Tilladelsen meddeles i henhold til § 28 i miljøbeskyttelsesloven (lovbekendtgørelse nr. 5 af 3/1/2023) og kapitel 8 i spildevandsbekendtgørelsen, (Bek.nr. 1393 af 21/6/2021).

### Vilkår

- a) Midlertidig udledning af oppumpet vand fra udgravningen skal som ansøgt ske via regnvandsbassin B101 (udløb TU214) til Vandløb fra Ravnbakke Bæk, som angivet på figur 1.
- b) Der må som ansøgt afledes lænset grundvand og overfladevand i perioden april til oktober 2024.
- c) Der må som ansøgt udledes 3.000 m<sup>3</sup> grundvand og 3.750 m<sup>3</sup> overfladevand. En total vandmængde på max 6.750 m<sup>3</sup>.
- d) Vandet skal passere sandfang/sedimentation container inden tilslutning til bassin B101. Desuden skal det sikres, at der ikke udledes okker eller suspenderet materiale til Ravnbakke Bæk (beluftning).
- e) Det afledte vand må ikke give anledning til misfarvning, oliefilm eller andre uæstetiske forhold ved udledningspunktet til Ravnbakke Bæk.
- f) Der skal etableres en vandmåler og føres journal over oppumpet vandmængde. Journalen skal fremvises eller fremsendes efter anmodning fra tilsynsmyndigheden.



18. april 2024  
Side 3 af 6



Figur 1 viser projektområdet og udledning af oppumpet grundvand

## 2. Forhold til anden lovgivning

Denne tilladelse omfatter alene tilladelse efter miljøbeskyttelsesloven. Det er ansøgers eget ansvar at indhente tilladelser/godkendelser efter anden lovgivning.

### 2.1. VVM-screening

Aarhus kommune vurderer, at det ansøgte projekt ikke er omfattet af krav om miljøvurdering og tilladelse jf. miljøvurderingslovens § 21. Projektet kan således gennemføres uden udarbejdelse af en miljøkonsekvensrapport og uden kommunens tilladelse jf. lovens § 15.



## 2.2. Byggeloven

Ansvar for gennemførelsen af grundvandssænkningen ligger hos ansøger/bygherre, der dermed også har ansvaret for at sikre, at grundvands-sænkningen ikke medfører sætningsskader på omkringliggende bygninger og anlæg, jf. Byggelovens § 12<sup>1</sup>.

Rådgiver oplyser at der etableres en bentonitvæg omkring byggegruben og den etableres i moræneler.

18. april 2024  
Side 4 af 6

## 2.3. Vandforsyningsloven

For oppumpningen gælder at:

- den er af mindre end 2 års varighed
- der ikke findes vandindvindingsanlæg inden for 300 meter fra lokaliteten
- der samlet set forventes oppumpet max. 6.750 m<sup>3</sup> vand

På denne baggrund kræver bortledningen af grundvandet ikke tilladelse, jf. vandforsyningsloven § 26 stk. 2.

## 2.4. Konsekvensvurdering af projektets påvirkning af Natura 2000-områder og Internationalt beskyttede arter efter habitatdirektivets bilag IV

Ravnbakke Bæk er tilløb til Lisbjerg Bæk, der udmunder i Egå nord for Elsted.

Udløbet ligger 10 km nord for habitatområde 233, "Brabrand Sø med omgivelser".

Midlertidig udledning af grundvand og overfladevand vurderes ikke at få væsentlig indflydelse på Natura 2000-området eller yngle- eller rastesteder for bilag IV-arter (Odder i Egå).

## 3. Klagevejledning

Denne afgørelse kan påklages til Miljø- og Fødevarerklagenævnet, jf. miljøbeskyttelsesloven § 91.

De klageberettigede er:

- ansøgeren,
- enhver, der har en individuel, væsentlig interesse i sagens udfald,
- Sundhedsstyrelsen, og
- visse lokale og landsdækkende foreninger, der har natur og miljø som hovedformål jf. § 98 - 100 i miljøbeskyttelsesloven.

Ved en klage skal der betales et gebyr på 900 kr. for borgere og 1.800 kr. for virksomheder, foreninger, organisationer og offentlige myndigheder, til Miljø- og Fødevarerklagenævnet.

---

<sup>1</sup> Byggeloven, Lovbekendtgørelse nr. 1178 af 23/9/2016



Klagefristen udløber 4 uger fra den dato, hvor afgørelsen er meddelt. Hvis afgørelsen er offentliggjort på kommunens hjemmeside, regnes klagefristen dog altid fra offentliggørelsen. Hvis klagefristen udløber på en lørdag eller helligdag, forlænges fristen til den følgende hverdag. Dato for klagefristen er angivet på side 1 i tilladelsen.

18. april 2024  
Side 5 af 6

Man klager via Klageportalen, som findes via [www.borger.dk](http://www.borger.dk) eller [www.virk.dk](http://www.virk.dk). Man logger på klageportalen med Nem-ID. En klage er indgivet, når den er tilgængelig for Aarhus Kommune, Teknik og Miljø, via klageportalen. I klageportalen sendes klagen automatisk først til Aarhus Kommune, Teknik og Miljø. Hvis kommunen fastholder afgørelsen, sendes klagen videre til behandling i nævnet via klageportalen. Man får besked om videresendelsen.

Miljø- og Fødevarerklagenævnet afviser klagen, hvis den sendes uden om klageportalen, medmindre man er blevet fritaget for brug af klageportalen. Hvis man ønsker at blive fritaget for at bruge klageportalen, skal man sende en begrundet anmodning til Miljø- og Fødevarerklagenævnet. Nævnet afgør herefter, om man kan fritages for at bruge klageportalen. Se evt. betingelserne for at blive fritaget på [www.naevneneshus.dk](http://www.naevneneshus.dk).

Aarhus Kommunes afgørelse kan indbringes for domstolene. En sådan retssag skal være anlagt inden seks måneder efter, at afgørelsen er offentliggjort eller meddelt til klager, jf. miljøbeskyttelseslovens § 101, stk. 1. Søgsmålsfristen er angivet i tilladelsens side 1.

## **Baggrund – Miljøteknisk redegørelse**

### **4. Ansøgning**

WSP har på vegne af Aarhus Kommune, Børn og Unge ansøgt om midlertidig tilladelse til udledning af lænset grundvand og overfladevand fra byggegrube ifm. nyt skolebyggeri. Arbejdsområdet er skitseret på figur 1.

Vandet udledes til Ravnbakke Bæk, via regnvandsbassin B101.

Ansøger oplyser, at der etableres en tæt bentonitvæg omkring byggegruben, der får et areal på 7.500 m<sup>2</sup>. Der udgraves i moræneler og derfor forventes der ikke nævneværdig indtrængning af grundvand fra omkringliggende arealer.



## 5. Aarhus Kommune, Teknik og Miljø bemærkninger

*Recipient, Ravnbakke Bæk*

Vandløbet er målsat god økologisk og kemisk tilstand jf. Vandområdeplanerne (Jylland/Fyn 2021-27).

Vandløbets miljømål er ikke opfyldt.

Den samlede økologiske tilstand er dårlig. Den kemiske tilstand er ukendt.

18. april 2024

Side 6 af 6

### *Opfyldelse af målsætningen*

Det vurderes, at den ansøgte udledning af oppumpet grundvand og overfladevand ikke vil forhindre opfyldelse af målsætningen for Ravnbakke Bæk.

Dette begrundet i, at udledningen er midlertidig og vandet forsinkes og renses i et infiltrationsbassin (B101) inden udledning.

### *Jordforurening og grundvand*

Der er ikke kortlagt forurening efter jordforureningsloven på matriklen.

Der er udtaget en grundvandsanalyse (jf. bilag 1), der viser et ubetydeligt indhold af opløst jern og metallerne Cadmium og Nikkel som ikke overskrider miljøkvalitetskravene til vandløbet.

## 6. Underretning om afgørelsen

Følgende er underrettet om afgørelsen ud over ansøger (afgørelsens adresse):

WSP v/Henrik Thomsen ([henrik.thomsen@wsp.com](mailto:henrik.thomsen@wsp.com))

Aarhus Kommune, Børn og Unge, v/Birgitte Andreasen ([birgittea@aarhus.dk](mailto:birgittea@aarhus.dk))

Aarhus Vand ([aarhusvand@aarhusvand.dk](mailto:aarhusvand@aarhusvand.dk))

Styrelsen for Patientsikkerhed ([stps@stps.dk](mailto:stps@stps.dk))

Danmarks Fiskeriforening ([mail@dkfisk.dk](mailto:mail@dkfisk.dk))

Ferskvandsfiskeriforeningen for Danmark ([nb@ferskvandsfiskeriforeningen.dk](mailto:nb@ferskvandsfiskeriforeningen.dk)),

Danmarks Sportsfiskerforbund ([post@sportsfiskerforbundet.dk](mailto:post@sportsfiskerforbundet.dk))

Danmarks Naturfredningsforening ([dn@dn.dk](mailto:dn@dn.dk))

Friluftsrådet ([fr@friluftstraadet.dk](mailto:fr@friluftstraadet.dk))

Christensen/Kromann ApS  
Odinsvej 7  
8850 Bjerringbro  
Att.: Thomas Christensen

## Bilag 1

Rapportnr.: AR-24-CA-24027581-01  
Batchnr.: EUDKVE-24027581  
Kundenr.: CA0021288  
Modt. dato: 10.04.2024

# Analyserapport


Sagsnr.: 21-617  
Sagsnavn: Elstedvej, Elev  
Prøvetype: Grundvand  
Prøvetager: Rekvirenten MC  
Prøveudtagning: 10.04.2024  
Analyseperiode: 10.04.2024 - 15.04.2024

Prøvemærke: VP1

Lab prøvenr:	835-2024-81364574	Enhed	DL	Metode	Urel (%)
Suspenderede stoffer	6.3	mg/l	0.5	DS/EN 872:2005	15
<b>Uorganiske forbindelser</b>					
Ammoniak+ammonium-N	< 0.004	mg/l	0.004	SM 17. udg. 4500-NH3 (H)	15
<b>Metaller</b>					
Cadmium (Cd)	0.016	µg/l	0.003	DS/EN ISO 17294m:2023 ICP-MS	20
Jern (Fe)	0.19	mg/l	0.01	DS/EN ISO 17294m:2023 ICP-MS	20
Jern (Fe) feltfiltreret	0.093	mg/l	0.01	DS/EN ISO 17294m:2023 ICP-MS	20
Nikkel (Ni)	2.8	µg/l	0.03	DS/EN ISO 17294m:2023 ICP-MS	20

15.04.2024

Kundecenter  
Tlf: 72187272  
G30@etn.eurofins.com

  
Hanne Jensen  
Kunderådgiver  
Kunderådgiver

**Tegnforklaring:**

<: mindre end \*) Ikke omfattet af akkrediteringen  
>: større end i.p.: ikke påvist  
#: ingen parametre er påvist i.m.: ikke målelig  
DL: Detektionsgrænse

Urel (%): Ekspanderede relative måleusikkerhed med dækningsfaktor 2. For resultater på detektionsgrænseniveau kan usikkerheden være større end oplyst på rapporten.

°): Usikkerheder på mikrobiologiske parametre angives som logaritmeret standardafvigelse

Prøvningsresultaterne gælder udelukkende for de(n) undersøgte prøve(r).

Rapporten må ikke gengives, undtagen i sin helhed, uden prøvningslaboratoriets skriftlige godkendelse.